



YANMAR





Yanmar

UN GROUPE JAPONAIS LEADER
À L'ÉCHELLE INTERNATIONALE

- Fondation en 1912 du groupe par M. Magokichi Yamaoka, pionnier japonais de l'industrie du moteur diesel.
- Invention en 1933 du 1^{er} moteur horizontal diesel compact au monde : le modèle HB
- Création en 1967 du 1^{er} engin de construction : le HD5.
- Lancement de la 1^{ère} mini-pelle Yanmar en 1971 : la YB600C.
- Invention en 1995 du concept Zero Tail Swing avec le lancement de la série de mini-pelles ViO.
- 1^{er} motoriste à obtenir en 2013 la certification OAPC, la plus stricte en matière d'émissions pour les moteurs diesel, par l'Office Fédéral de l'Environnement Suisse.

Sommaire

100 ans d'innovations à travers le monde	04
L'ADN Yanmar	06
Yanmar Construction Equipment Europe	08
Le réseau Yanmar à travers l'Europe	10
Présentation produits	12
Pelles 0 à 2T	16
Pelles 2 à 4T	19
Pelles 5 à 6T	22
Pelles 6 à 12T	24
Pelles sur pneus	28
Chargeuses	32
Carriers	38
Accessoires	43
Services	44

100 ans

D'INNOVATIONS
À TRAVERS LE MONDE

Les divisions du Groupe

Aujourd'hui, les produits Yanmar sont conçus et fabriqués pour une vaste gamme d'applications :

- Moteurs industriels
- Marine
- Equipements et installations agricoles
- Systèmes énergétiques
- Equipements de construction

Une industrie à la pointe

- Une expérience centenaire
- 20 000 collaborateurs à travers le monde
- 82 filiales dans le monde
- Innovations en matière de production de nourriture et d'énergie

Yanmar, groupe japonais qui fournit depuis plus d'un siècle des solutions durables aux gens qui travaillent sur terre, en ville et en mer.



Yanmar

FLYING Y BUILDING

Une plateforme de communication sur le monde

Inauguré en 2014 et symboliquement baptisé « Yanmar Flying Y Building », le siège social du groupe Yanmar est situé à Osaka, sur le lieu même où l'entreprise a historiquement vu le jour en 1912. Récompensé par le « New Office Promotion Award », le bâtiment futuriste se démarque par son innovation en matière de design et d'aménagement de l'espace de travail... Mais également par son empreinte environnementale, avec une réduction des émissions de CO2 de 50% inférieure aux bâtiments classiques. L'objectif à terme ? Transformer le bâtiment en ZEB : Zero CO2 Emission Building!





L'ADN YANMAR

Anticiper, voire dépasser les besoins de nos clients, pour atteindre l'excellence jour après jour, tel est l'objectif de Premium Brand auquel Yanmar et sa philosophie aspirent.



*« Soyons reconnaissants d'œuvrer pour un monde meilleur »,
« Préserver l'énergie revient à œuvrer pour l'humanité »*

Magokichi Yamaoka, fondateur de Yanmar

NOTRE MISSION

« Nous promettons d'offrir des solutions durables, pour répondre aux besoins vitaux des hommes et de nous concentrer sur les défis rencontrés par nos clients afin d'offrir un avenir meilleur aux générations futures ».

NOS VALEURS

- Confiance
- Savoir-faire
- Innovation



LA DIFFÉRENCE YANMAR

Robustesse, performance, qualité, respect de l'environnement

Sponsoring

FOOTBALL

Partenaire officiel :

- **New York Red Bulls**, depuis la saison 2014-2015
- **Manchester United**, depuis la saison 2013-2014
- **Équipe Nationale du Vietnam**, depuis 2015

PROPRIÉTAIRE DU CLUB :

- **Cerezo Osaka**, depuis sa création

VOILE

Partenaire technique officiel :

- **Oracle Team USA**, éditions Coupe de l'America 2013 et 2017

Partenaire majeur :

- **Tour de France à la Voile**, de 2015 à 2017

Yanmar

CONSTRUCTION
EQUIPMENT EUROPE

Basé à Saint-Dizier (France) et à Crailsheim (Allemagne), Yanmar Construction Equipment Europe produit et distribue des équipements compacts pour la construction, les travaux publics et le paysagisme, à destination de l'Europe entière.



USINE DE SAINT-DIZIER



USINE DE CRAILSHEIM

- Usine de production basée à Saint-Dizier (Champagne-Ardenne, France) : 60 000^{ème} machine produite en 2015
- Capacité de production de 30 machines par jour
- Usine de Crailsheim (Allemagne)
- 50% des machines sont produites à Saint-Dizier, le reste en Allemagne et au Japon
- Près de 7000 machines livrées par an, dont 70% à l'export
- Implantation de l'antenne commerciale à Bezannes (Reims, France)
- Customer Centers à Bettancourt (Champagne-Ardenne, France) et à Rothenburg (Allemagne)
- Environ 900 employés

DEUX SITES DE PRODUCTION AU CARREFOUR DE L'EUROPE :

- Produire des machines fiables, sûres et robustes qui correspondent parfaitement aux besoins du marché. Fort de cet engagement, les sites de Saint-Dizier et Crailsheim ont bénéficié au cours des 10 dernières années d'importants investissements de développement de haute technologie pour augmenter leur production.

LA QUALITÉ **YANMAR** :

- De la conception à la production de nos machines, jusque dans le suivi et les services fournis à nos clients, la démarche qualité Yanmar imprègne la culture de l'entreprise à tous les niveaux.

*Un savoir-faire japonais,
une fabrication française,
la force d'un groupe
international*

Le réseau Yanmar

À TRAVERS L'EUROPE



Yanmar, c'est un réseau de plus de 260 revendeurs à travers toute l'Europe. Proximité, rapidité, fiabilité et qualité de service : des préoccupations constantes pour les concessionnaires Yanmar.

AU SERVICE DE VOTRE SATISFACTION

- Réseau de réparateurs agréés YANMAR présents dans toute l'Europe : contrats et services d'entretien courant, réparations d'urgence et conseils adaptés à tous vos besoins

Yanmar, UN CHOIX ÉVIDENT



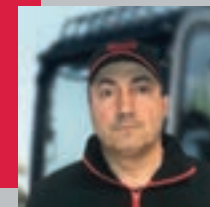
Paolo Canziani
Canziani Macchine
Movimento Terra
Italie

Je suis revendeur Yanmar depuis 1993 et je garde le même enthousiasme qu'au premier jour. Je suis heureux de représenter les principaux atouts des produits Yanmar – fiabilité – qualité – sécurité – et mes clients me remercient chaque jour en m'accordant leur confiance.



Halid Alouasti
Atout Négoces BTP
France

Yanmar est une référence sur le marché très concurrentiel de la mini-pelle. C'est pourquoi notre priorité est d'être à l'écoute de nos clients. Nous nous engageons en fournissant un service après-vente de qualité dans les meilleurs délais et en proposant des contrats d'entretien à la carte.



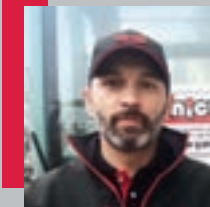
Georges de Sousa
Parc Matériel SA
Luxembourg

Yanmar a une image de marque premium grâce à ses produits innovants et de qualité. Nous la valorisons chaque jour en offrant proximité, service irréprochable, rapidité et accompagnement financier. Cette collaboration étroite nous permet d'être leader dans notre pays.



Niklas Wiklund
Wiklund Trading
International AB
Suède

Nous sommes fiers de distribuer des machines d'excellente qualité, fiables, rentables et polyvalentes. Notre rôle est de proposer les configurations et les accessoires adaptés à chaque demande et les machines Yanmar sont les parfaits porte-outils pour y répondre.



Attila Soos
Unicum KFT
Hongrie

Nous avons pour valeur fondamentale d'être flexibles et capables d'écouter et de comprendre les contraintes de nos clients. Nous cherchons continuellement à dépasser leurs attentes. Yanmar satisfait nos besoins ainsi que ceux de nos clients.

Yanmar,
UNE GAMME COMPLÈTE



負



負



加

負



負

PELLES 0 / 2 TONNES

P. 16

PELLES 2 / 4 TONNES

P. 19

PELLES 5 / 6 TONNES

P. 22

PELLES 6 / 12 TONNES

P. 24



Pelles

0/2 TONNES

D'UNE COMPACTITÉ EXTRÊME ET ASSEZ PUISSANTES POUR EFFECTUER DES TRAVAUX EXIGEANTS, LES MICRO- ET MINI-PELLES YANMAR SONT LES SOLUTIONS PARFAITES POUR LES CHANTIERS LES PLUS EXIGUS, LA RÉNOVATION D'INTÉRIEURS OU LE PAYSAGISME.

- Facilité de transport.
- Possibilité de passer dans les embrasures de portes.*
- Performance dans les espaces les plus exigus.
- Grande facilité d'utilisation.
- Excellente stabilité.
- Accès facilité à tous les points d'entretien.

* SV08-1AS / VIO10-2A / VIO12-2A



▲ SV08-1AS



▲ VIO10-2A



▲ VIO12-2A

	SV08-1AS	VIO10-2A	VIO12-2A
Poids (kg)	1035	1220	1245
Largeur (mm)	840 – 680*	1000 – 830*	1000 – 830*
Hauteur (mm)	2200	2250	2250
Profondeur de fouille (mm)	1460	1950	1950
Hauteur de déversement (mm)	1940	2370	2370
Type de moteur	2TE67L-BV3	3TNV70-WBVB	3TNV70-WBVB
Puissance nette moteur (kW)	7,5	9,2	9,2
Force d'arrachement bras (kN)	5,88	5,6	5,8
Force d'arrachement godet (kN)	9,95	13,7	13,9

* Châssis ouvert - fermé



▲ SV16



▲ ViO17



▲ SV18

	SV16	ViO17	SV18
Poids (kg) (Canopy / Cabine)	1590 / 1730	1765	1835 / 1975
Largeur (mm)	980	1280 – 950*	1320 – 980*
Hauteur (mm) (Canopy / Cabine)	2215 / 2280	2300	2215 / 2280
Profondeur de fouille (mm)	2005	2310	2420
Hauteur de déversement (mm)	2440	2630	2740
Type de moteur	3TNV70-XBVA2	3TNV70-XBV	3TNV70-VBA2
Puissance nette moteur (kW)	12,1	10,1	9,5
Force d'arrachement bras (kN)	7,6	8,5	7,4
Force d'arrachement godet (kN)	13,7	15,2	15,2

* Châssis ouvert - fermé



Pelles

2/4 TONNES

COMBINAISON PARFAITE ENTRE COMPACTITÉ, POLYVALENCE, STABILITÉ ET PERFORMANCES ÉLEVÉES, NOS MINI-PELLES DE 2 À 4 TONNES À RAYON ARRIÈRE CONVENTIONNEL (SÉRIE SV) OU DÉPORT ARRIÈRE (SÉRIE VIO) SONT IDÉALES POUR LES CHANTIERS ÉTROITS.

- Facilité de transport.
- Maniabilité, contrôle et précision.
- Fiabilité et robustesse.
- Confort et ergonomie du poste de conduite.
- Accès parfait pour toutes les opérations de maintenance.
- Moteur Yanmar économique et propre.



▲ SV22



▲ ViO26-6



▲ SV26

	SV22	ViO26-6	SV26
Poids (kg) (Canopy / Cabine)	2120 / 2260	2560 / 2665	2600 / 2740
Largeur (mm)	1380	1500	1550
Hauteur (mm) (Canopy / Cabine)	2320 / 2360	2530	2435
Profondeur de fouille (mm)	2480	2490	2595
Hauteur de déversement (mm)	2760	2830	2835
Type de moteur	3TNV76-SBVA2	3TNV76-NBVA1	3TNV82A-BPBVA
Puissance nette moteur (kW)	13,4	15,2	17,6
Force d'arrachement bras (kN)	11,8	14,5	14,5
Force d'arrachement godet (kN)	18,6	24,5	24,5



▲ ViO27-6



▲ ViO33-6



▲ ViO38-6

	ViO27-6	ViO33-6	ViO38-6
Poids (kg) (Canopy / Cabine)	2640 / 2745	3155 / 3275	3575 / 3695
Largeur (mm)	1500	1550	1740
Hauteur (mm)	2530	2460	2470
Profondeur de fouille (mm)	2490	2820	3350
Hauteur de déversement (mm)	2830	3160	3730
Type de moteur	3TNV76-NBVA1	3TNV88-ESBV	3TNV88-ESBV
Puissance nette moteur (kW)	15,2	18,5	18,5
Force d'arrachement bras (kN)	14,4	16,1	18,1
Force d'arrachement godet (kN)	23,1	29,9	32,1





Pelles

5/6 TONNES

NOS MINI-PELLES DE 5 À 6 TONNES NE FONT AUCUN COMPROMIS ENTRE COMPACTITÉ, CONFORT ET FIABILITÉ ET SONT VOS PARTENAIRES IDÉALES POUR LES CHANTIERS ÉTROITS. FACILES À UTILISER ET À CONTRÔLER, ELLES SONT ÉQUIPÉES DE TECHNOLOGIES DE POINTE POUR VOUS OFFRIR MANIABILITÉ, PERFORMANCE ET POLYVALENCE

- Travail possible dans des endroits exigus.
- Grandes forces de travail.
- Excellente stabilité (chenilles asymétriques VICTAS®).
- Précision et simultanéité des mouvements (Hydraulique VIPPS®).
- Large cabine confortable et ergonomique.
- Moteur Yanmar Stage 3B à faible émission en particules.



▲ ViO50-6

▲ ViO57-6

	ViO50-6	ViO57-6
Poids (kg)	4855	5485
Largeur (mm)	1940	1990
Hauteur (mm)	2540	2540
Profondeur de fouille (mm)	3360	3710
Hauteur de déversement (mm)	3870	4240
Type de moteur	4TNV88-ZPBV	4TNV84T-ZMBV
Puissance nette moteur (kW)	27,3	32,6
Force d'arrachement bras (kN)	22,7	24,4
Force d'arrachement godet (kN)	36,5	41,9



Pelles

6/12 TONNES

NOTRE GAMME DE PELLES DE 6 À 12 TONNES REGROUPE DES MACHINES ALLIANT PUISSANCE, COMPACTITÉ, POLYVALENCE ET COÛTS OPÉRATIONNELS TRÈS BAS. PARFAITS PORTE-OUTILS, ELLES S'ADAPTENT À TOUTES LES SITUATIONS ET SONT IDÉALES POUR LES CHANTIERS URBAINS.

- Travail possible dans des endroits exigus.
- Grandes forces de travail.
- Excellente stabilité (chenilles asymétriques VICTAS®).
- Précision et simultanété des mouvements (Hydraulique VIPPS®).
- Large cabine confortable et ergonomique.
- Moteur Yanmar Stage 3B à faible émission en particules.



▲ SV60



▲ B7-6

	SV60	B7-6
Poids (kg)	5635	8200
Largeur (mm)	1990	2270
Hauteur (mm)	2540	2680
Profondeur de fouille (mm)	3650	4180
Hauteur de déversement (mm)	4280	5540
Type de moteur	4TNV84T-ZMBVA	4TNV98C-WBV2
Puissance nette moteur (kW)	32,6	39,3
Force d'arrachement bras (kN)	27,3	40,6
Force d'arrachement godet (kN)	41,9	56,9



▲ ViO80-1



▲ SV85



▲ SV100-2



▲ SV100-2PB



▲ SV120



	ViO80-1	SV85
Poids (kg)	8065	8200
Largeur (mm)	2270	2320
Hauteur (mm)	2710	2600
Profondeur de fouille (mm)	4150	4520
Hauteur de déversement (mm)	4680	4550
Type de moteur	4TNV98C-WBV	TCD2.9L4
Puissance nette moteur (kW)	39,3	55,4
Force d'arrachement bras (kN)	40,8	42,6
Force d'arrachement godet (kN)	63,5	53,2

	SV100-2	SV100-2PB	SV120
Poids (kg)	9625	10360	11500
Largeur (mm)	2320	2320	2500
Hauteur (mm)	2810	2840	2750
Profondeur de fouille (mm)	4290	4330	4300
Hauteur de déversement (mm)	5140	6210	5130
Type de moteur	4TNV98CT-VBV	4TNV98CT-VBV	TCD3.6L4
Puissance nette moteur (kW)	51,7	51,7	85
Force d'arrachement bras (kN)	45,8	45,8	81,5
Force d'arrachement godet (kN)	68,5	68,5	61



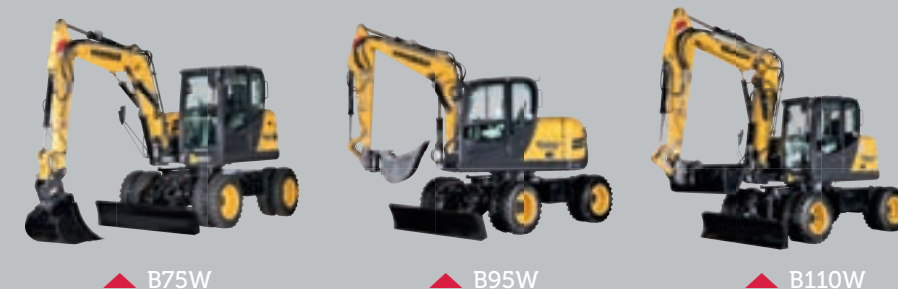




Pelles sur pneus

LES PELLES SUR PNEUS YANMAR SONT DES PELLES IDÉALES POUR LES TRAVAUX EN ZONES URBAINES. ELLES SONT COMPACTES, SIMPLES À UTILISER ET PUISSANTES. LEURS ÉQUIPEMENTS DE HAUTE QUALITÉ PERMETTENT DE TRAVAILLER AVEC DIVERS ACCESSOIRES ET DE S'ADAPTER À TOUTES LES SITUATIONS.

- Faible rayon de rotation
- Large lame pour travaux de nivellement
- Bras articulé pour une portée et une profondeur de fouille extraordinaires
- Cabine confortable avec une parfaite visibilité à 360°
- Système hydraulique « load sensing » pour une productivité optimale
- Knickmatik®, pour faciliter les travaux d'excavation le long d'un mur
- Grand choix d'accessoires



	B75W	B95W	B110W
Poids (kg)	7400	9300	11000
Largeur (mm)	2190	2460	2500
Hauteur (mm)	2935	2900	2900
Profondeur de fouille (mm)	3580	4100	4300
Puissance nette moteur (kW)	55,4	74,4	85
Débit d'huile max. (l/min)	179 (+88)	256 (+112)	304 (+180)
Pression (bar)	250	280	330
Force d'excavation bras (kN)	38	53,2	72
Force d'excavation godet (kN)	30	42,6	58,5



شحن



Chargeuses

COMPACTES ET PUISSANTES, LES CHARGEUSES SUR PNEUS YANMAR SONT MULTIFONCTIONS. CONÇUES POUR DES TRAVAUX SUR DES CHANTIERS EXIGEANTS ET POUR UNE LONGUE DURÉE DE VIE, ELLES SONT ROBUSTES ET FIABLES ET OFFRENT DES PERFORMANCES EXCEPTIONNELLES.

- Cabine silencieuse, confortable, visibilité à 360°.
- Essieu arrière oscillant : confort de conduit et stabilité.
- Cinématique en Z : force d'arrachement élevée et cycles de travail rapides.
- Utilisation facile, joystick multifonction.
- Accès idéal à tous les points de maintenance et de service.
- Attache rapide hydraulique : changement rapide des accessoires



▲ V7

▲ V8

	V7	V8
Poids (kg)	4100	4350
Largeur (mm)	1620	1620
Hauteur (mm)	2460	2460
Profondeur de fouille (mm)	65	65
Hauteur de déversement (mm)	2450	2450
Type de moteur	YANMAR 4TNV88	YANMAR 4TNV88
Puissance nette moteur (kW)	35	35
Force d'arrachement godet (kN)	46,1	53



▲ V70S



▲ V80



▲ V100



▲ V120



	V70S	V80
Poids (kg)	5400	4900
Largeur (mm)	1850	1850
Hauteur (mm)	2660	2640
Puissance nette moteur (kW)	45	45
Débit d'huile max. (l/min)	64	64
Pression (bar)	250	250
Capacité du godet (m³)	0,7 - 1,0	0,8 - 1,2
Charge de basculement statique (droite) (kg)	3950	3770
Charge de basculement statique (braquage complet) (kg)	3490	3330



	V100	V120
Poids (kg)	5800	7000
Largeur (mm)	1950	2100
Hauteur (mm)	2765	2780
Puissance nette moteur (kW)	55,4	74,4
Débit d'huile max. (l/min)	76	78
Pression (bar)	250	250
Capacité du godet (m³)	1,0 - 1,5	1,2 - 1,8
Charge de basculement statique (droite) (kg)	4370	5000
Charge de basculement statique (braquage complet) (kg)	3860	4400



加 留



Carriers

CONÇUS POUR TRAVAILLER EN TOUTES CONDITIONS, NOS CARRIERS ALLIENT SÉCURITÉ MAXIMALE, CONFORT, FIABILITÉ ET ROBUSTESSE POUR UNE PRODUCTIVITÉ OPTIMALE. EFFICACES SUR TOUS TYPES DE SOLS, ILS PROPOSENT DIFFÉRENTS SYSTÈMES DE DÉCHARGEMENT.

- Châssis inférieur robuste.
- Pression au sol très réduite.
- Fortes pentes admissibles.
- Transmission hydrostatique.
- Benne de chargement très robuste.
- Compacité et facilité d'utilisation.



	C08 POWER	C08 POWER+	C08 HI-TIP	C08 HI-TIP+
Poids (kg)	650	665	670	770
Charge utile (kg)	800			
Largeur (mm)	810		835	
Hauteur (mm)	1336			
Capacité de la benne (m ³)	0,34 / 0,45 (arasé / avec dôme)	0,28 / 0,36 (arasé / avec dôme)		
Hauteur de déversement (mm)	1500			
Type de moteur	LN100AE			
Puissance nette moteur (kW)	7,45			



▲ C12R-B



▲ C30R-3



▲ C30R-3TV



Accessoires

Compétitivité, souplesse, sérénité : nos accessoires sauront vous accompagner au mieux à travers toutes les situations. Grâce à notre gamme complète d'équipements, votre machine s'adaptera à un large champ d'applications, dans une logique de satisfaction maximale.

Avec Yanmar Construction Equipement Europe, votre machine devient plus polyvalente !

Depuis les godets jusqu'aux tiltrotators et powertilts, en passant par les marteaux hydrauliques, c'est un vaste choix qui s'offre à vous en matière de machines et d'accessoires.



	C12R-B	C30R-3	C30R-3TV
Poids (kg)	1100	2650	2865
Charge utile (kg)	1150	2500	2500
Largeur (mm)	950	1550	1550
Hauteur (mm)	1470	2310	2310
Capacité de la benne (m ³)	0,4 / 0,52 (arasé / avec dôme)	0,88 / 1,24 (arasé / avec dôme)	1,13 / 1,50 (arasé / avec dôme)
Hauteur de déversement (mm)	2025	2405	2820
Type de moteur	2TE67L-FW3	4TNV88C-KFW	4TNV88C-KFW
Puissance nette moteur (kW)	7,5	32,5	32,5

Yanmar,
LES SERVICES



Y FINANCE

Les solutions de financement de Yanmar vous facilitent l'acquisition d'une machine Yanmar. Lorsque vous financez votre équipement avec Y-FINANCE, vous travaillez avec des professionnels qui comprennent votre business model et qui sont conscients que cette machine est essentielle à votre croissance future. Nous travaillons avec vous à chaque étape de l'achat pour vous apporter un financement simple, clair et rapide ; ce qui vous permet de vous concentrer sur votre activité.

BÉNÉFICES DE FINANCER L'ACQUISITION DE VOTRE MACHINE VIA LES SOLUTIONS Y-FINANCE :

- Offres spéciales à taux réduits
- Décisions de crédit prises rapidement
- Visibilité des stocks assurée
- Opportunités de ventes augmentées
- Ventes consolidées
- Possibilités de financement hors balance

Garantie

Toutes les pelles Yanmar neuves commercialisées par le biais de notre réseau agréé en Europe bénéficient d'une protection de 12 mois (ou 1000 heures, 1^{er} terme atteint) de garantie constructeur avec une extension de 12 mois (ou 1000 heures) pour la chaîne cinématique. Nous allons encore plus loin en proposant des Contrats d'extension de Garantie « PLUS » qui offrent des solutions diverses pour une couverture longue durée.

YANMAR DISPOSE DE SEPT EXTENSIONS DE GARANTIE :

- 2 ans, 3 ans, 4 ans, 5 ans de garantie « complète » (hors exclusions traditionnelles : pièces d'usure, lubrifiants, entretiens)
- 3, 4 et 5 ans sur la « chaîne cinématique » (moteur thermique et principaux composants hydrauliques).

Pièces d'origine Yanmar

Les pièces d'origine Yanmar sont conçues, testées et fabriquées pour assurer une qualité et une sécurité optimales. En utilisant systématiquement les pièces de rechange d'origine, vous avez l'assurance de préserver les performances de votre machine et évitez les réparations ultérieures onéreuses dues à des pièces inadaptées. Vous êtes sûr que votre machine est maintenue en parfait état et vous lui assurez une valeur de revente élevée.



YANMAR

Yanmar Construction Equipment Europe S.A.S.

25 rue de la Tambourine, 52100 SAINT-DIZIER

France

ycee-contact@yanmar.com

www.yanmarconstruction.eu