

# LIEBHERR



L'entreprise a été fondée en 1949 par Hans Liebherr et est devenue aujourd'hui un groupe employant 42 000 personnes dans plus de 130 sociétés établies sur les cinq continents.

En 2015, Liebherr réalisait le chiffre d'affaires le plus élevé de l'histoire du Groupe, avec plus de 9,2 milliards d'euros.



PR 716



PR 736

Les six modèles de la gamme des bouteurs sont dotés d'une transmission hydrostatique, permettant de prendre des virages avec une force constante sur les deux chenilles sans débrayer ainsi que de manœuvrer avec des rayons de braquage extrêmement courts, voire d'effectuer des rotations sur place.

**NOUVEAU**

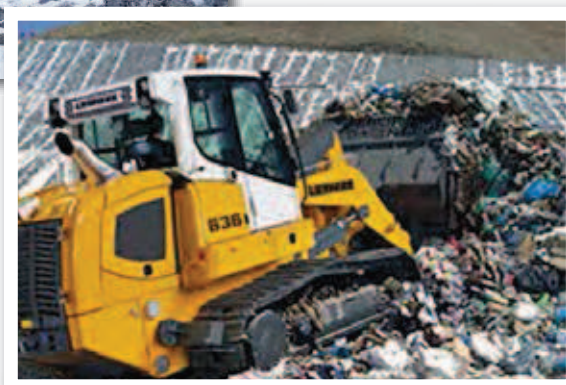
**NOUVEAU**

**NOUVEAU**

Modèle		PR 716	PR 726	PR 736	PR 746	PR 756	PR 766	PR 776
Poids	kg	13 200 - 15 200	16 500 - 20 000	20 300 - 24 600	28 300 - 30 800	38 300 - 41 150	46 225 - 54 187	64 747 - 73 189
Moteur		Liebherr D 924 A	Liebherr D 934 A7	Liebherr D 934 A7	Liebherr D 934 A7	Liebherr D 944 A7	Liebherr D 9508 A7-04	Liebherr D 9512 A7
Puissance	CV	126	163	204	252	340	422	768
Capacité de lame	m <sup>3</sup>	2,75 - 3,11	3,17 - 4,27	4,10 - 5,56	6,00 - 7,20	8,92 - 11,7	13,6	18,5 - 22
Vitesse de translation	km/h	0 - 10	0 - 11	0 - 11	0 - 11	0 - 11	0-11	0 - 10,5



LR636



Tous les types de chargeuses sur chenilles sont entraînés hydrostatiquement. Le moteur diesel est positionné à l'arrière afin d'obtenir une répartition équilibrée du poids ainsi que des conditions de visibilité optimales. La cinématique en Z entraîne des forces de levage et de cavage élevées ainsi que des cycles de travail courts.

**NOUVEAU**

Modèle		LR 626	LR 636
Poids	kg	16 300	21 100 - 22 700
Moteur		Liebherr D924	Liebherr D934 A7
Puissance	CV	143	184
Capacité godet	m <sup>3</sup>	1,8	1,90 - 4,60
Vitesse de translation	km/h	0 - 11	0 - 11

### Sécurité au chargement

- ✦ Levage de la charge en sécurité sans correction manuelle de cinématique et sans perte de matériaux
- ✦ Positionnement rapide et sûr de la charge
- ✦ Visibilité optimale sur l'équipement lors du chargement et du déchargement
- ✦ Excellente visibilité panoramique
- Mouvement parallèle précis du bras de levage sur toute la plage de levage
- Cabine à grande surface vitrée
- Bras de levage de forme conique

### Sécurité d'exploitation

- ✦ Transportable de manière simple et efficace
- ✦ Exploitable également dans des entrées et des passages de hauteur réduite de manière efficace
- ✦ Coûts d'entretien minimaux
- ✦ Haute disponibilité
- Conception compacte et légère
- Hauteur de passage inférieure à 2 500 mm
- Hauteur totale sur des engins de transport conventionnels en-dessous 4 mètres
- Qualité éprouvée Liebherr

### Sécurité des personnes

- ✦ Visibilité panoramique dégagée
- ✦ Visibilité dégagée sur l'équipement et la charge
- Cabine à grande surface vitrée
- Agencement optimal de tous les rétroviseurs



### Stabilité et sécurité contre le basculement

- ✦ Stabilité maximale et sécurité contre le basculement sur toutes les natures de terrains
- ✦ Charges utiles élevées
- Position optimale du centre de gravité grâce à la conception basse
- Articulation centrale oscillante
- Rapport optimal entre poids en ordre de marche et charge de basculement

### Sécurité de conduite

- ✦ Soutien à la concentration au travail du conducteur
- ✦ Prise en main facile et rapidement assimilable
- ✦ Contrôle avant mise en service simple et efficace
- Agencement ergonomique et intuitif des commandes
- Tous les points d'entretien et de contrôle sont immédiatement visibles en un tour de la machine

Les petits modèles de chargeuses sur pneus L 506 - L 514, les chargeuses « STEREO », présentent des atouts convaincants grâce à une maniabilité exceptionnelle, une construction compacte ainsi qu'une bonne tenue de route. L'articulation centrale et l'essieu directeur arrière ainsi que l'articulation centrale oscillante et l'essieu arrière oscillant sont caractéristiques.



Modèle		L506 Compact	L 507 Stéréo	L508 Compact	L 509 Stéréo	L514 IIIB Stéréo
Charge de basculement	kg	3450	3 712	3850	4 430	5 680
Poids	kg	5180	5 470	5600	6 390	8 350
Moteur		Diesel 4TNV980 SJLW5	Liebherr D404T-01	Diesel 4TNV980 SJLW5	Liebherr D405T-00	Liebherr D 504 T
Puissance	CV	63	63	65	74	105
Capacité godet	m <sup>3</sup>	0,7 - 0,8	0,90	1	1,2	1,5



L538



L546

La rentabilité et le respect de l'environnement constituent des critères essentiels pour les chargeuses sur pneus de plus grande dimension. **Ces chargeuses sur pneus consomment jusqu'à 25 % de carburant en moins** par rapport à des machines comparables provenant d'autres fabricants, dans des conditions d'application identiques.

A partir du modèle L 526, les chargeuses sur pneus bénéficient d'un développement technique ultérieur de la transmission hydrostatique, qui permet à la chargeuse sur pneus, d'exécuter les opérations «sans à-coup», indépendamment de la vitesse requise et de la traction.

		<b>NOUVEAU</b>	<b>NOUVEAU</b>	<b>NOUVEAU</b>
Modèle		<b>L526 IV</b>	<b>L538 IV</b>	<b>L546 IV</b>
Charge de basculement	kg	7 200 - 8 500	9 000 - 10 200	9 800 - 11 000
Poids	kg	11 250 - 11 850	13 500 - 14 000	14 200 - 14 500
Moteur		Diesel 4045HFL07	Diesel 4045HFL09	Diesel 4045HFL09
Puissance	CV	140	155	165
Capacité godet (selon densité)	m <sup>3</sup>	1.80 - 2.30	2.30 - 2.80	2.50 - 3.10

# Chargeuses

**LIEBHERR**

**Xpower®**

gamme travaux publics



L580 XPower



L566 XPower

Découvrez  
la gamme  
XPower  
en vidéo



Modèle		L550 XPower	L556 XPower	L566 XPower	L576 XPower	L580 XPower	L586 XPower
Charge de basculement	kg	12 200	13 700	15 900	17 600	19 200	21 600
Poids	kg	17 300	17 900	23 150	24 260	24 580	31 380
Moteur		Liebherr D934 A7	Liebherr D934 A7	Liebherr D936 A7	Liebherr D934S A6	Liebherr D934S A6	Liebherr D934S A6
Puissance	CV	195	228	276	296	317	358
Capacité godet	m <sup>3</sup>	2,6-9,1	2,8-10,0	3,5-12,0	4,5-8,5	5,0-8,5	5,5-10

# LIEBHERR

## compact

### Gamme compacte



#### **Compacité, flexibilité - une combinaison parfaite pour une performance maximale**

Sur les chantiers du monde entier, les machines Compact Liebherr sont synonymes de puissance, de rapidité et de dimensions compactes. Grâce à elles, les conducteurs de machine accomplissent, chaque jour, des exploits de performance. Chantiers urbains, construction routière, terrassement classique, aménagement de canalisations ou pose de conduites : les machines Compact Liebherr permettent d'atteindre plus vite plus d'objectifs.

#### **Compétence, stabilité, innovation - une expérience éprouvée**

Parce que fiabilité rime avec sécurité, une sécurité qui influe de manière déterminante sur la réussite d'un projet. Depuis des décennies, Liebherr est synonyme de sécurité, une réputation qui s'appuie sur des engins de chantier fiables ainsi que sur un réseau de commercialisation et de SAV axé sur le client. Pour que chaque machine de BTP Liebherr puisse être ce qu'elle doit être : un investissement rentable.

# Pelles sur chenilles

# LIEBHERR

## PELLES SUR CHENILLES DE 14 à 25 Tonnes

gamme travaux publics



R 920K



R 920



R 914 Compact

### FIABILITE

L'expérience est une condition essentielle pour offrir des solutions innovantes. Grâce à plus de 50 ans d'expérience dans la construction de pelles hydrauliques, Liebherr conçoit sans cesse de nouvelles solutions innovantes et impose ainsi de nouvelles normes. Ces innovations n'entrent dans la production de série qu'après avoir réussi avec succès tous les tests pratiques, aussi ardues soient-ils.

### Qualité maximale : Des composants made by Liebherr

Les composants tels que couronnes de rotation, mécanismes d'orientation, vérins hydrauliques et composants électriques sont développés, testés et produits par Liebherr pour une utilisation exclusive sur machines de travaux publics. Dès la phase de développement, ces composants sont ajustés les uns aux autres afin de fournir un niveau de qualité constant.

### Un système hydraulique largement dimensionné

La machine dispose d'un circuit et d'un réservoir tous deux de grande capacité afin de disposer d'une huile de qualité toujours égale entre deux vidanges. Les composants hydrauliques sont ainsi moins sollicités ; leur durée de vie est donc prolongée.

**NOUVEAU**

Modèle		R914 Compact	R918	R920 Compact	R920	R922
Poids	kg	14700-17200	18150-21800	18750-21900	20200-23600	21350-23700
Moteur		LIEBHERR TCD 3.6L4	LIEBHERR D834 A7	LIEBHERR D924 A7-04	LIEBHERR D834 A7	LIEBHERR D834 A7
Puissance	CV	109	129	148	143	150
Capacité godet rétro	m <sup>3</sup>	0.17-0.87	0.17-0.95	0.30-0.95	0.55-1.15	0.55-1.45



### Un large choix d'équipements

- Flèche monobloc, à réglage hydraulique, déportable ou flèche droite : toute application a sa solution
- Résistance accrue face aux contraintes pour une durée de vie plus longue

### Un poste de conduite très confortable

- Espace de travail moderne et spacieux
- Vibrations et bruit réduits
- Ecran tactile 7" haute résolution

### Un nouveau moteur Liebherr

- Moteur conforme aux dernières normes d'émissions
- Spécialement conçu pour les applications d'engins de construction
- Mise au ralenti automatique pour optimiser l'efficacité énergétique

### Un concept d'entretien inédit

- Eléments à portée de main, accessibles depuis le sol
- Filtres regroupés pour écourter les interventions de maintenance
- Graissage centralisé automatique de série

### Un châssis fiable

- Châssis fiable et robuste, facile à arrimer grâce aux anneaux intégrés
- Large palette de châssis pour répondre aux besoins du terrain
- Facilité d'entretien et de nettoyage inhérente à la conception même du châssis



### Un porte-outils polyvalent

- Large éventail de godets et d'outils spécifiques Liebherr
- Système de dents Liebherr breveté
- Systèmes Liebherr tels que l'attache rapide, le Likufix, etc...

### Un travail en toute sécurité

- Visibilité dégagée, caméra de recul intégrée et rétroviseurs placés à des endroits stratégiques
- Agencement intelligent des commandes et informations claires au poste de conduite
- Accès à la tourelle et à la cabine sécurisés
- Structure certifiée ROPS



R 926 CPT

Modèle		R924	R 926 CPT	R926
Poids	kg	23 500 - 27 600	25 050 - 28 900	26 050 - 29 350
Moteur		Liebherr D 934 A7	Liebherr D834 A7	Liebherr D934 S
Puissance	CV	163	163	190
Capacité godet rétro	m <sup>3</sup>	0,75 - 1,65	0,55 - 1,35	0,55 - 1,75

# Pelles sur chenilles

PELLES SUR CHENILLES 30 A 60 TONNES

**LIEBHERR**



R 956



R 946



### Facilité d'entretien

Les pelles Liebherr offrent une grande sécurité à l'opérateur et à l'équipe de maintenance. Les machines présentent un accès aisé aux points de maintenance principaux, tous du même côté, pour une maintenance rapide et sûre.

### PERFORMANCES

Les grandes pelles hydrauliques Liebherr sont fidèles au principe de Liebherr d'optimiser la puissance des machines en améliorant l'efficacité des différentes pièces. Le système hautement moderne de gestion du moteur rend les pelles très efficaces même en conditions de travail extrêmes.

### RENTABILITE

Pour Liebherr, la protection de l'environnement est et restera dans les années à venir un défi essentiel, et Liebherr attache une importance de taille à la durabilité : la régulation constante de la force du système hydraulique et de la puissance moteur permet une consommation optimale du carburant en fonction de l'opération effectuée. Le système automatique de marche à vide réduit le régime du moteur lorsque la machine est immobile.

Modèle		R936	R946	R950	R956
Poids	kg	30 950 - 38 650	38 750 - 43 450	43 900 - 45 750	51 000 - 57 300
Moteur		Liebherr D934 A7	Liebherr D936 A7	Liebherr D936 A7	Liebherr D936 A7
Puissance	CV	231	299	299	326
Capacité godet rétro	m <sup>3</sup>	1,00 - 2,15	1,00 - 2,50	2,00 - 3,00	1,25 - 3,30



R 966

### Confort

Les pelles hydrauliques Liebherr de grande capacité offrent au conducteur les conditions idéales pour un travail efficace et sans fatigue. Toutes les pelles disposent d'une cabine très spacieuse et tout confort, agencée selon les toutes dernières connaissances en ergonomie. Ainsi, le conducteur reste concentré et en forme pendant de longues heures.

Pour un confort hors pair même lors des travaux de maintenance, les pelles hydrauliques Liebherr disposent de passerelles sécurisées et confortables ainsi que d'un agencement astucieux des composants et des points de maintenance sur la tourelle.

# SME

R 960 SME

### Fiabilité

En tant qu'équipementier, Liebherr a acquis une solide réputation dans la conception et la production de composants stratégiques de qualité. Les grosses pelles hydrauliques possèdent des composants solides et fiables parfaitement conçus pour le secteur minier et fabriqués et contrôlés par Liebherr afin de garantir la fiabilité et la performance élevée de la machine dans son ensemble.



Modèle		R960	R966	R970	R976	R980
Poids	kg	60000 - 62850	66950 - 70650	78500 - 80300	85800 - 93300	95900 - 101200
Moteur		Liebherr D 936 A7	Liebherr D9508 A7	Liebherr D9508 A7	Liebherr D9508 A7	Liebherr D9508 A7
Puissance	CV	340	435	449	544	571
Capacité godet rétro	m <sup>3</sup>	3 - 3.7	1.5 - 5.5	4 - 5	2 - 6.6	5.20 - 6.8

# Pelles sur pneus

**LIEBHERR**

## PELLES SUR PNEUS DE 10 À 18 TONNES

Les pelles sur pneus présentant des poids en ordre de marche compris entre 11T et 113T se caractérisent par un concept global à la pointe de la technologie. Elles sont utilisées dans le Génie Civil, pour la construction de tunnels, pour l'approvisionnement hydraulique, l'industrie extractive...

Tous les équipements de travail sont conçus et fabriqués par Liebherr.



### Performances

Les pelles sur pneus Liebherr sont conçues pour un rendement élevé ! Des rendements d'extraction importants, des capacités de levage élevées et des cycles de travail rapides constituent les conditions requises pour une exploitation optimale des chantiers. Les applications de la pelle sont optimisées grâce à une multitude de variantes d'équipements.

### Fiabilité

Les pelles hydrauliques Liebherr sont conçues et fabriquées pour les applications les plus difficiles. Des structures robustes, des matériaux à très haute résistance et des composants de fabrication Liebherr garantissent une disponibilité et une durée de vie élevée.

Modèle		A 910 Compact	A 912 Compact	A 914 Compact	A 914	A 916
Poids	kg	11 800 - 12 800	12 700 - 13 900	15 200 - 17 500	14 900 - 17 200	16 700 - 19 500
Puissance	CV	116	122	143	143	150
Moteur		Deutz TCD3.6L4	Deutz TCD3.6L4	Liebherr D924	Liebherr D924	Liebherr D 834
Capacité godet rétro	m <sup>3</sup>	0,15-0,48	0,15 - 0,48	0,17 - 0,87	0,17 - 0,87	0,17 - 1,05

gamme travaux publics



A920

### Confort

La cabine de la pelle est largement dimensionnée et de conception ergonomique. Le siège conducteur est réglable individuellement, les instruments de contrôle sont clairement disposés et la vue panoramique est optimale. Un système de climatisation automatisée assure en permanence une température agréable dans la cabine.

### Rentabilité

Le système Litronic Liebherr augmente les performances de la machine, réduit la consommation de carburant ainsi que les coûts d'entretien et de service. Liebherr dispose d'une gamme de modèles bien échelonnée, offrant la machine adaptée pour chaque application.



A 918 Compact

Modèle		A 918 compact	A918	A920	A924	A924 Heavy Lift
Poids	kg	17 500 - 19 600	17 600 - 19 800	19 000 - 21 700	21 500 - 26 500	26 500 - 28 000
Puissance	CV	156	163	163	190	217
Moteur		Liebherr D924	Liebherr D924	Liebherr D834	Liebherr D934	Liebherr D934
Capacité godet rétro	m <sup>3</sup>	0,17 - 1,05	0,17 - 1,05	0,55 - 1,20	0,55 - 1,65	0,75 - 1,70



Les nouveaux chariots télescopiques Liebherr sont proposés avec des nouvelles hauteurs de levage de 7 mètres et des capacités de charge de 3,2 à 4,1 tonnes.

Le site de production Liebherr de Telfs (Autriche), à l'origine des bouteurs, chargeuses sur chenilles et poseurs de canalisations a développé les nouveaux chariots télescopiques qui sont produits sur une ligne de fabrication spécifique.

Modèle		TL432-7	TL436-7	TL441-7
Poids en ordre de marche	kg	7 060	6 880	7 250
Moteur	Diesel Deutz	TCD 3.6 L4	TCD 3.6 L4	TCD 3.6 L4
Puissance	CV	101	101	101
Capacité max de charge	t	3.2	3.6	4.1
Portée maximale	mm	4 100	3 980	3 980
Hauteur max sous crochet	mm	6 925	6 925	6 925