



YANMAR

CARRIER

C50R-5A



	C50R-5A	C50R-5ATV
Poids opérationnel	6015 kg	6345 kg
Moteur	4TNV94FHT	4TNV94FHT
Charge utile	3800 kg	3500 kg

UN SYSTÈME DE TRANSMISSION UNIQUE

Yanmar a considérablement amélioré le dispositif essentiel de ce type de machine : la transmission.

La transmission HST intègre une fonction anti-calage : l'ajustement automatique de la pression hydraulique permet au C50R-5A de tourner sans à-coups à 360° sans que le moteur cale. Le C50R-5A pivote à 360° en 7 secondes seulement.

Cette fonction offre au client une meilleure manoeuvrabilité, un plus grand confort de conduite et une productivité plus élevée.

De plus, grâce au moteur puissant de dernière génération, les performances de la transmission bénéficient d'une réserve de puissance supplémentaire améliorant la maniabilité du C50R-5A.



4 540 mm / 4 610 mm (avec benne rotative)



UTILISATION FACILE



CONSOLE DE SIÈGE RÉVERSIBLE

Le C50R-5A est doté d'une fonction spéciale qui permet de faire pivoter le siège du conducteur et les leviers de translation de 180° pour que l'opérateur assis soit toujours dans le sens du déplacement :

- + Elle améliore le confort de l'opérateur
- + Elle améliore fortement la sécurité
- + Elle améliore la visibilité de l'opérateur

- + Elle améliore la productivité de l'opérateur
- + Elle réduit le risque de dommages

Les leviers de translation sont dotés d'une servocommande et leur utilisation requiert un effort minime. En outre, la longueur des leviers contribue à améliorer la précision de la transmission, ce qui réduit la fatigue de l'opérateur et renforce la sécurité et le confort.



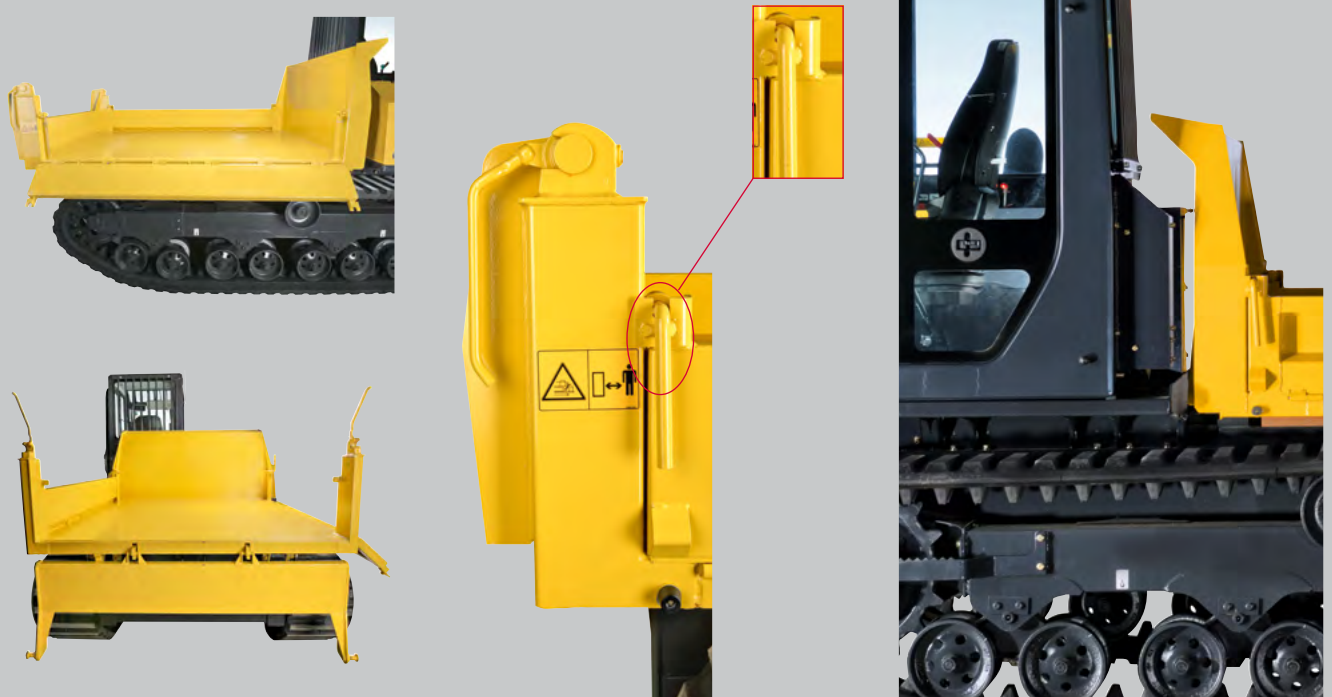


FLEXIBILITÉ

LE C50R-5A EST DISPONIBLE DANS 2 VERSIONS DIFFÉRENTES :

- + La première version est le carrier avec benne standard à 3 côtés dont le déchargement s'effectue par l'arrière. Ce carrier a un angle de basculement exceptionnel de 65° et présente une garde au sol de 658 mm. Ces 2 caractéristiques garantissent un déchargement sûr et rapide de la benne. De plus, il est possible d'ouvrir chaque côté de la benne séparément.
- + La deuxième version est le carrier à benne rotative. La benne est fixée sur un cadre pivotant qui peut tourner sur 180° (90° à gauche, 90° à droite). Cette fonction permet au C50R-5A de déverser le chargement le long d'une tranchée, au plus près du chantier, tout en gardant une distance de sécurité. Elle améliore ainsi considérablement la sécurité et la productivité.

Les deux versions sont équipées d'un pare-boue qui empêche toute matière de tomber de la benne et d'endommager les composants hydrauliques ou de pénétrer dans la cabine du conducteur.



UN MOTEUR YANMAR PUISSANT

Le C50R-5A bénéficie de la toute dernière technologie de pointe développée par le plus important fabricant de moteurs diesel industriels. Le moteur 4TNV94FHT est équipé d'une injection directe pour créer une puissance de combustion propre. La commande électronique du moteur garantit un contrôle intelligent du régime moteur du C50R-5A. Le moteur est également équipé d'un système Common Rail pour le réglage électronique de précision de l'injection de carburant.

Le C50R-5A possède un grand réservoir de carburant de 121,3 litres. Ceci améliore bien entendu d'autant l'autonomie en réduisant le temps d'arrêt lié au ravitaillement en carburant.

Le C50R-5A dispose également du ralenti-automatique en équipement standard afin de réduire les émissions de particules et réduire la consommation de carburant.



SYSTÈME DE CONTRÔLE EGR ET FAP

Les clients de Yanmar qui sont équipés de moteurs TNV respectent les directives d'émission de la Commission Européenne. Cette performance est due à trois dispositifs supplémentaires :

Le premier est une vanne EGR refroidi (Recyclage des gaz d'échappement) qui réduit considérablement le taux d'oxydes d'azote (NOx).

Le deuxième est le FAP (Filtre à Particules) qui permet de filtrer les émissions d'échappement (particules). Yanmar a su développer un système de régénération unique afin de limiter l'encrassement et les arrêts dus au nettoyage.

Troisièmement, la RCS (réduction catalytique sélective) pour purifier le gaz et réduire les oxydes d'azote.



MAINTENANCE



FACILITÉ D'ACCÈS

L'entretien quotidien doit être facile à effectuer. Le C50R-5A est muni de trois capots faciles à ouvrir. Ils permettent d'accéder à tous les éléments principaux : le filtre à air, le compresseur de climatisation, le radiateur, la pompe de remplissage de carburant, la batterie, le réservoir de carburant, l'alternateur du réservoir d'huile du circuit hydraulique, la jauge d'huile du moteur, le séparateur d'eau, le niveau de liquide de refroidissement, etc.

Les fusibles et relais sont situés dans le compartiment de la batterie et sont facilement accessibles.



01 Filtre à air 02 Boîte à fusibles 03 Unité de commande du moteur 04 Batterie 05 Vase d'exp. du liquide de refroid. 06 FAP 07 Bouchon de radiateur



LONGUES INTERVALLES D'ENTRETIEN

Les carriers Yanmar étant conçus pour les travaux, nous avons augmenté la périodicité de l'entretien à 500 heures. Pour notre filtre à particules (FAP), le catalyseur ne nécessite pas d'entretien et le filtre à suie doit être nettoyé toutes les 3 000 heures seulement, ce qui réduit le temps d'arrêt du carrier.

LES MEILLEURS COMPOSANTS

Tous les composants du C50R-5A ont été conçus pour qu'il soit fiable, durable et capable d'effectuer des tâches intensives.

SÉCURITÉ

La structure de la cabine du C50R-5A a été conçue pour répondre aux exigences de la certification ROPS (structure de protection contre le retournement) et du niveau 1 de la certification FOPS (structure de protection contre la chute d'objets). L'arrière de la cabine est protégé par une grille.

ENTRETIEN SECURISÉ

Tous les éléments d'entretien sont accessibles au sol. Pour accéder au compartiment du moteur, nous avons équipé le C50R-5A d'un marchepied et d'un garde-corps. Ces dispositifs garantissent une sécurité maximale, même quand la surface est très glissante en raison des conditions météorologiques.

FIABILITÉ

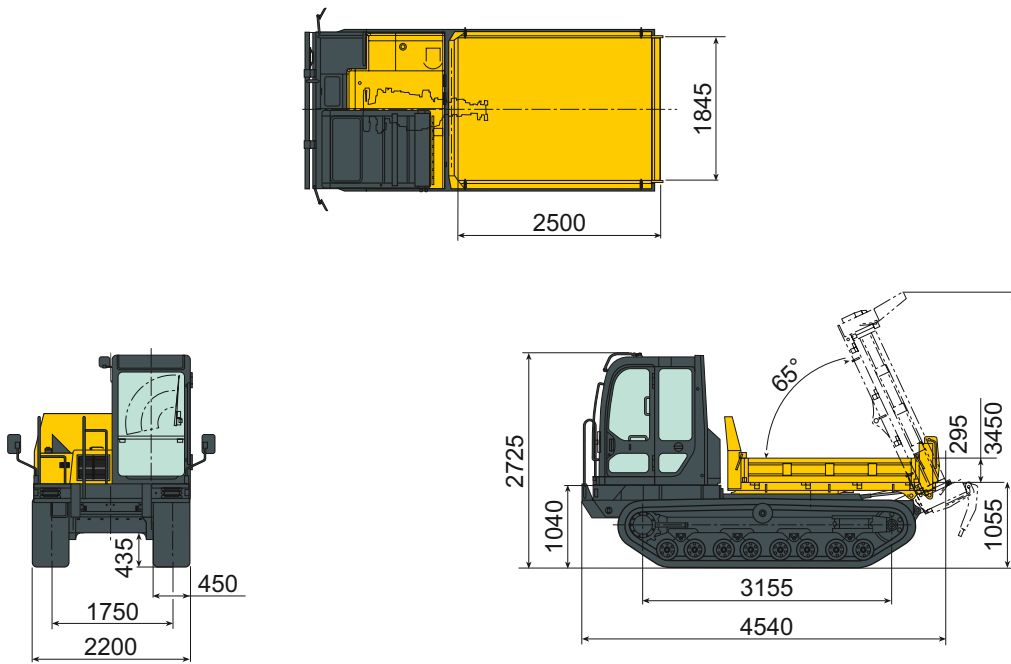
La structure du châssis ainsi que le revêtement en acier offrent une protection optimale et une plus longue durée de vie. D'autre part, la disposition des flexibles a bénéficié d'une grande attention. Ces éléments améliorent la durée de vie de la machine.



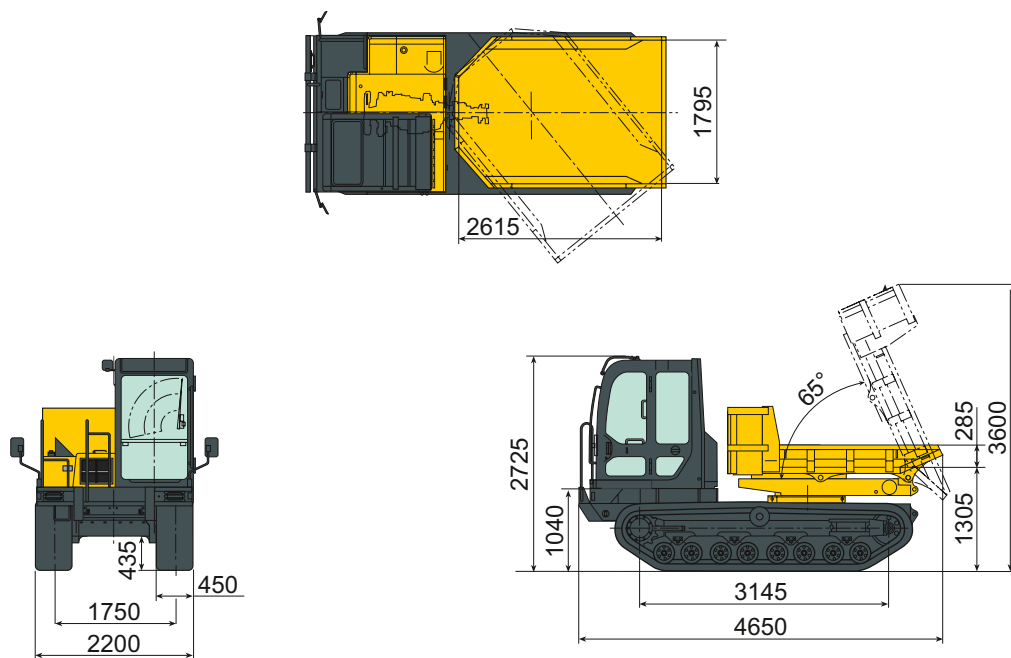
DIMENSIONS



C50R-5A



C50R-5ATV



CARACTÉRISTIQUES TECHNIQUES

[POIDS +/- 2 % (NORMES EUROPÉENNES)]

	C50R-5A	C50R-5ATV
Poids opérationnel	6015 kg	6345 kg
Poids de transport	5940 kg	6270 kg
Charge utile	3800 kg	3500 kg
Poids avec charge	9815 kg	9845 kg

[MOTEUR]

	C50R-5A	C50R-5ATV
Type	Injection directe, refroidi par eau, diesel 4TNV94FHT	Injection directe, refroidi par eau, diesel 4TNV94FHT
Puissance nette	83,2 kW (at 2500 tr/min)	83,2 kW (at 2500 tr/min)
Cylindrée	3,053 l	3,053 l
Couple maximal à 1 700 tr/min	378-410 N.m	378-410 N.m

[PERFORMANCES]

	C50R-5A	C50R-5ATV
Angle de basculement	65 °	65 °
Dimensions de la benne (L x l x H)	2 500 x 1 844 x 294 mm	2 616 x 1 794 x 285 mm
Mécanisme de basculement	1 côté (arrière)	3 côtés
Capacité de la benne (arasé / en dôme)	1,4 / 2,3 m ³	1,2 / 2,1 m ³
Garde au sol pendant le basculement	658 mm	891 mm
Vitesse de translation maximale (basse/haute)	7,0 km/h	9,5 km/h

[CHÂSSIS]

	C50R-5A	C50R-5ATV
Largeur des chenilles	450 mm	450 mm
Garde au sol min.	433,5 mm	433,5 mm
Pression au sol (à vide/chargé)	19,8 / 33 kPa	20,9 / 33,1 kPa

[DIVERS]

	C50R-5A	C50R-5ATV
Circuit hydraulique (total)	75 l	75 l
Réservoir hydraulique	44 l	44 l
Réservoir de carburant	121,1 l	121,1 l
Niveau de puissance sonore Lwa	102 dBA	102 dBA



YANMAR



Yanmar Compact Equipment EMEA
25, rue de la Tambourine
52100 SAINT-DIZIER France
ycee-contact@yanmar.com
www.yanmarconstruction.fr

Photos non contractuelles - Imprimé en France - Le constructeur se réserve le droit de modifier les informations de ce catalogue sans préavis. Pour tout complément d'information, veuillez vous adresser à votre distributeur agréé Yanmar Construction Equipment Europe.

FR_C50R-5A_0920