

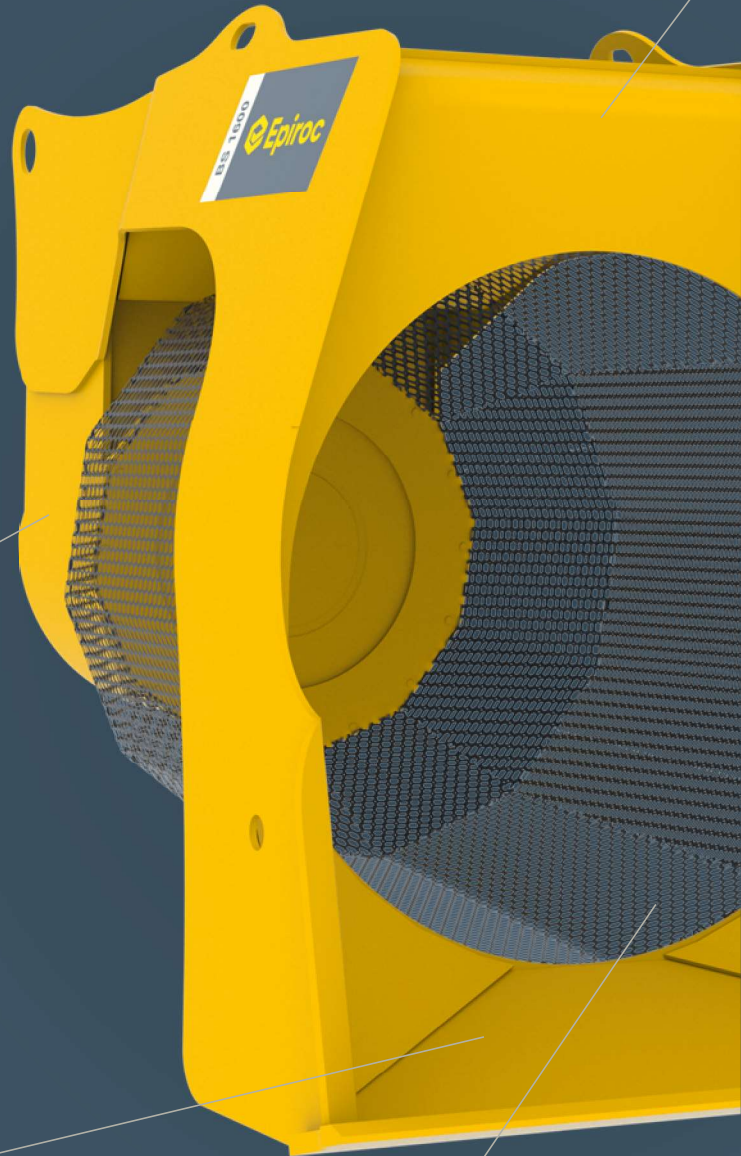
# Faites le tri directement sur le site !

Triez et séparez rapidement et avec précision la roche, le béton concassé et les matériaux à recycler grâce à nos godets cribleurs à haut rendement.

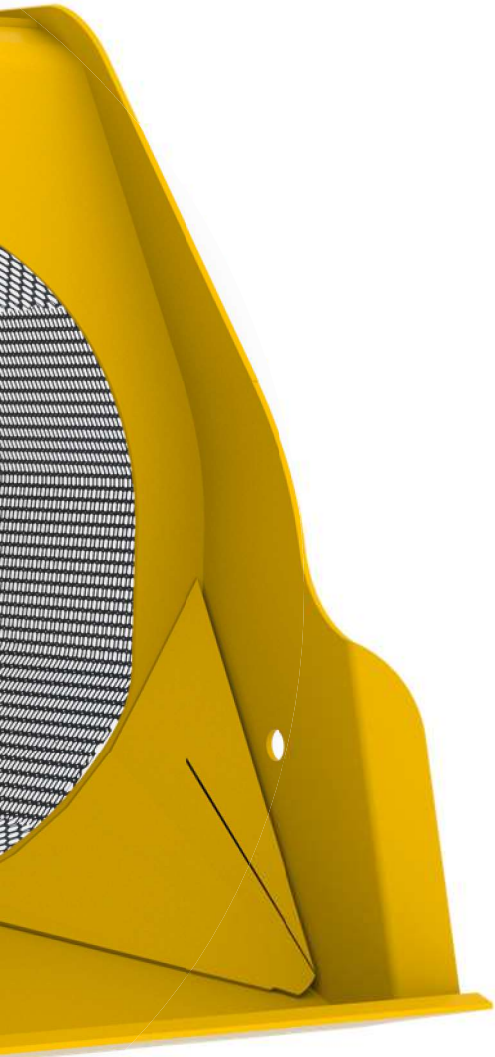
La **transmission à courroie** interne, entraînée par un puissant moteur hydraulique permet l'utilisation d'un **grand palier à rouleaux principal** et optimise la productivité.

La **capacité importante de la trémie** permet une alimentation maximale et constante du matériau.

Des **paniers dodécagonaux extralarges** associés au **profil hexagonal de la maille de criblage** assurent un criblage efficace du matériau.



L'utilisation d'acier spécial résistant à l'usure garantit un haut niveau de durabilité dans les conditions les plus difficiles.



Paniers de criblage empilables avec différentes tailles de mailles : 20/30/40/50/60 et 80 mm

### Gamme BS

		BS 1600	BS 2200
Classe d'engins porteurs <sup>1)</sup>	t	18–25	24–38
Poids en service <sup>2)</sup>	kg	1 710	2 450
Poids	kg	1 550	2 200
<b>A</b>	mm	2 500	2 800
<b>B</b>	mm	1 700	2 000
<b>C</b>	mm	1 610	1 890
<b>D</b>	mm	1 300	1 600
<b>E</b>	mm	1 230	1 425
Volume de chargement	m <sup>3</sup>	1,5	3
Débit d'huile	l/min	160–180	180–200
Pression de service max.	bars	200	250



<sup>1)</sup> Les poids indiqués ne concernent que des engins porteurs en version standard. Pour toute divergence, contacter Epiroc et/ou le fabricant de l'engin porteur avant de procéder au montage.

<sup>2)</sup> Outil avec plaque d'adaptation de taille moyenne.