

SPÉCIFICATIONS  
DU PRODUIT

 **TEREX**®

 **ECOTEC**

# TWH 216

PELLE DE MANUTENTION DES DÉCHETS



85 kW (diesel, UE Phase V / USA EPA Tier 4)  
75 kW (électrique)



14,6-17,1 t



max. 9,0 m

Poids opérationnel sans accessoires	
<b>TWH 216</b>	14,6–17,1 t
Moteur diesel	
Constructeur et modèle	Deutz TCD 3.6 L04
Principe	Moteur 4 cylindres en ligne
Fonction	Diesel 4 temps, injection directe à rampe commune, turbocompressé avec refroidisseur intermédiaire, recirculation contrôlée des gaz d'échappement, filtre à particules diesel à régénération continue et convertisseur catalytique RCS
Puissance moteur	85 kW
Vitesse nominale	2000 tr/min
Cylindrée	3,6 l
Système de refroidissement	Refroidissement par eau et air de suralimentation avec vitesse de ventilation thermorégulée
Norme d'émission d'échappement	UE Phase V / USA Tier 4
Réservoir à carburant	180 l diesel
Réservoir de FED / d'urée	10 l AdBlue
Moteur électrique	
Puissance	75 kW
Charge connectée totale	100 kW
Démarrage du moteur	Par démarrage progressif
Enrouleur de câble en option	Jusqu'à 50 mètres (autres longueurs sur demande)
Circuit électrique	
Alternateur	24 V / 95 A
Tension de service	24 V
Batteries	2x2 V / 110 Ah
Système d'éclairage	2 phares, clignotants et feux arrière à LED
Système d'entraînement	
Système d'entraînement hydrostatique par moteur à pistons axiaux à variation continue avec valve de freinage de translation à montage direct, changement de vitesse manuel à deux vitesses, 4 roues motrices	
Première vitesse de translation	max. 5 km/h
Deuxième vitesse de translation	max. 19 km/h
Aptitude en côte	max. 40 %
Rayon de braquage	7,1 m
Rayon de braquage avec toutes roues directrices	4,5 m
Entraînement pivotant	
Entraînement	Train planétaire à 2 étages avec frein à disques intégré
Vitesse de rotation de la tourelle	0–8 tr/min variable
Verrouillage de rotation	Actionnement électrique

Les caractéristiques techniques peuvent faire l'objet de modifications sans préavis.

Châssis porteur	
Essieu avant	Essieu à engrenage planétaire avec frein à tambour intégré, montage rigide
Essieu arrière	Essieu arrière à engrenage planétaire oscillant avec verrouillage oscillant sélectionnable
Stabilisateurs	Stabilisateurs 4 points Stabilisateurs 2 points avec lame d'appui
Pneus	Pneumatiques 9.00-20 sans voie de roulement intermédiaire
Freins	
Frein de service	Système de freinage à circuit unique à actionnement hydraulique (freins à tambour)
Frein de stationnement	Frein à disque à ressort à actionnement électrique sur la transmission, avec action sur les essieux avant et arrière
Circuit hydraulique	
Débit de pompe max.	190 + 90 l/min
Pression de service max.	350 bar
Réservoir d'huile hydraulique	135 l
Cabine de l'opérateur	
Cabine	Cabine à réglage hydraulique continu en hauteur avec porte coulissante. Structure en acier renforcé, fenêtres panoramiques insonorisées et calorifugées pour une meilleure visibilité, fenêtre avant avec store enrouleur, panneau de verre dans le toit de la cabine avec store coulissant. Chauffage et climatisation, échangeurs de chaleur séparés, filtres à air frais et recyclé. Écran tactile multifonction, porte-bouteille, pince à documents et multiples options de stockage et de montage. Radio numérique (DAB+, USB, Bluetooth et mains libres), station de charge USB 5 V. Cabine réglable verticalement : hauteur de vision de 5,3 m
Climatisation	Climatisation automatique. Chauffage réglable en continu avec ventilateur à 8 vitesses, 10 buses d'air réglables, 3 buses de dégivrage.
Siège de l'opérateur	Siège confort à coussin d'air avec accoudoirs / joysticks pivotants, ceinture de sécurité, support lombaire et appui-tête. Permet de travailler sans fatigue grâce aux options de réglage universelles de la position du siège, de l'inclinaison du siège et de la disposition du coussin du siège par rapport aux accoudoirs et aux joysticks.
Surveillance	Écran multifonction ergonomique et anti-éblouissement. Surveillance et mémorisation automatiques des états de fonctionnement divergents (par ex. tous les filtres à huile hydraulique, la température de l'huile hydraulique, la température du liquide de refroidissement et de l'air de suralimentation, la charge du filtre à particules diesel, la direction), avertissement visuel et sonore. Option de diagnostic pour les capteurs individuels via l'écran multifonction. Caméra de recul et latérale sur le côté droit avec moniteur séparé.
Niveau sonore	Niveau de puissance acoustique (ambiance) L <sub>wa</sub> 97,3 dB(A) (mesuré) selon la directive 2000/14/CE L <sub>wa</sub> 99 dB(A) (garanti) selon la directive 2000/14/CE Niveau de pression acoustique (à l'intérieur de la cabine) selon la norme ISO 6396 L <sub>pa</sub> 72 dB(A)
Vibrations	Valeur efficace pondérée de l'accélération des membres supérieurs en deçà de 2,5 m/s <sup>2</sup> (98 in/s <sup>2</sup> ) Valeur efficace pondérée de l'accélération pour le siège et les pieds en deçà de 0,5 m/s <sup>2</sup> (20 in/s <sup>2</sup> )
Certification selon la réglementation CE	

Moteur	Standard	Option
Refroidisseur intermédiaire et radiateur de liquide de refroidissement	●	
Injection électronique directe de carburant / rampe commune	●	
Ralenti automatique avancé avec fonction d'arrêt du moteur	●	
Interface de diagnostic moteur	●	
Entraînement de ventilateur dépendant de la température	●	
Châssis porteur		
Traction intégrale	●	
Freins à tambour	●	
Verrouillage oscillant de l'essieu arrière	●	
Stabilisateurs 4 points	●	
Lame de dozer en plus des stabilisateurs 4 points		●
Stabilisateurs 2 points et lame de support		●
Vérins stabilisateurs avec clapets anti-retour intégrés	●	
Protection de tige de piston sur les vérins stabilisateurs	●	
Protection de l'entraînement de translation		●
Caisse à outils	●	
Point de graissage central		●
Peinture spéciale (travail de peinture client)		●
Pneumatiques 9.00-20 sans voie de roulement intermédiaire	●	
Pneus en caoutchouc plein 10.00-20 (Magnum) (2 L)		●
Pneus en caoutchouc plein 10.00-20 avec voie de roulement intermédiaire (Solideal)		●
Tourelle		
Point de graissage central	●	
Système de refroidissement avec entraînement de ventilateur dépendant de la température	●	
Fonction d'inversion de l'entraînement du ventilateur	●	
Système de refroidissement séparé pour moteur et refroidisseur d'huile hydraulique	●	
Caméra de recul	●	
Caméra latérale	●	
Peinture spéciale (travail de peinture client)		●

Autres équipements en option disponibles sur demande !

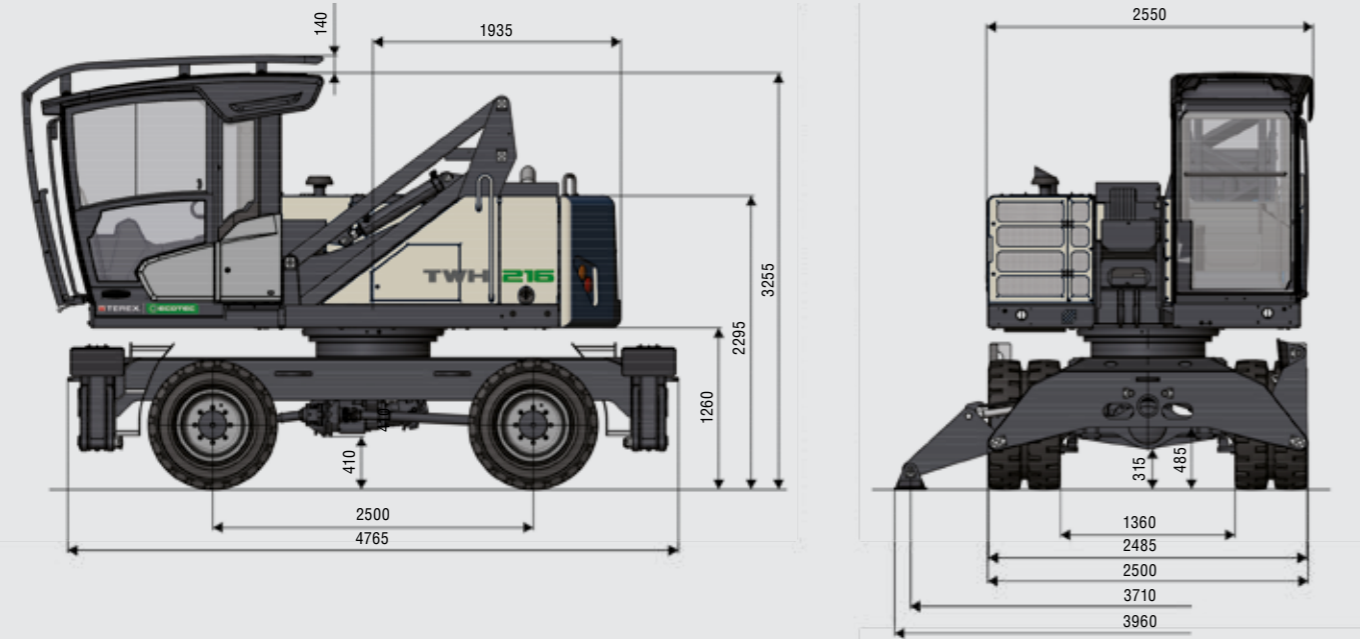
Les caractéristiques techniques peuvent faire l'objet de modifications sans préavis.

Cabine	Standard	Option
Cabine réglable verticalement (hauteur de vision max. de 5,3 m)	●	
Verre de sécurité simple vitrage (ESG)	●	
Fenêtre coulissante dans la porte de la cabine	●	
Système lave-glace du pare-brise	●	
Système de lavage de toit		●
Siège de l'opérateur à coussin d'air avec appuie-tête, ceinture de sécurité et support lombaire	●	
Chauffage du siège		●
Direction par joystick	●	
Colonne de direction, hauteur et inclinaison réglables		●
Climatisation automatique	●	
Chauffage auxiliaire avec minuteur		●
Écran multifonction	●	
Clip pour documents	●	
Grille de protection de toit (FOPS)		●
Protection avant et haut de la cabine		●
Transformateur 12 V		●
Radio numérique (DAB+, USB, Bluetooth et système mains libres)	●	
Prise 12 V		●
Extincteur à poudre sèche avec support		●
Alarme de translation avec gyrophare		●
Autres équipements		
Joysticks avec reconnaissance inductive du conducteur		●
Limiteur de plage de proximité pour bras de godet	●	
Système de surveillance du niveau de liquide de refroidissement et d'huile hydraulique	●	
Contrôle de la surcharge et de la zone de travail		●
Soupapes de rupture pour vérins de levage		●
Soupapes de rupture de flexible pour vérins d'articulation		●
Couplage rapide sur bras de godet	●	
Avertisseur de surcharge		●
Préfiltre cyclone actif (TOP AIR)		●
Préchauffage de l'huile hydraulique		●
Kits d'éclairage à LED		●
Phares avant à LED	●	
Phares de travail à LED à l'avant du toit de la cabine	●	
Système d'amortissement du vérin de flèche (accumulateur à piston)		●
Système télématique Fuchs Connect, avec contrat de 5 ans	●	

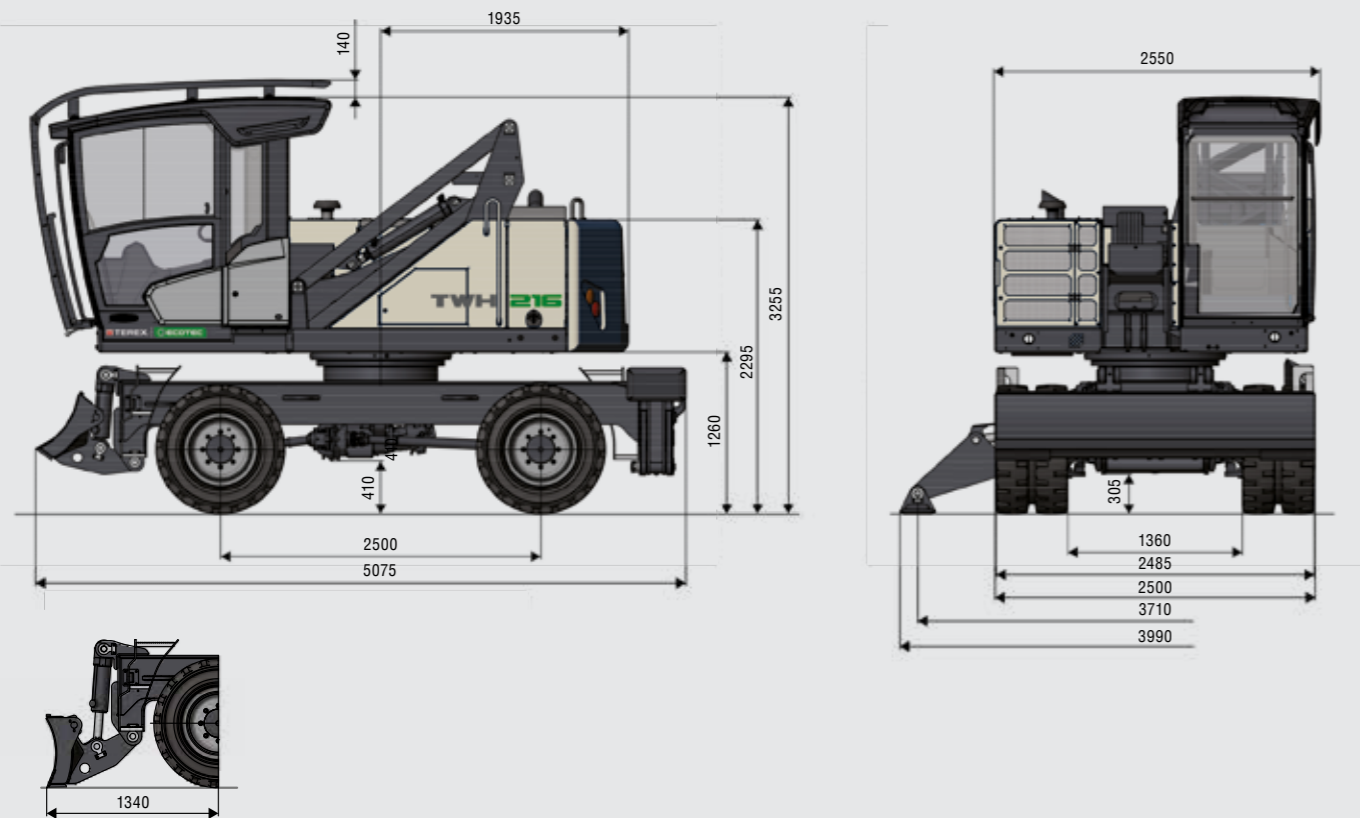
## Dimensions

(toutes les dimensions sont en mm)

Châssis porteur équipé de stabilisateurs 4 points



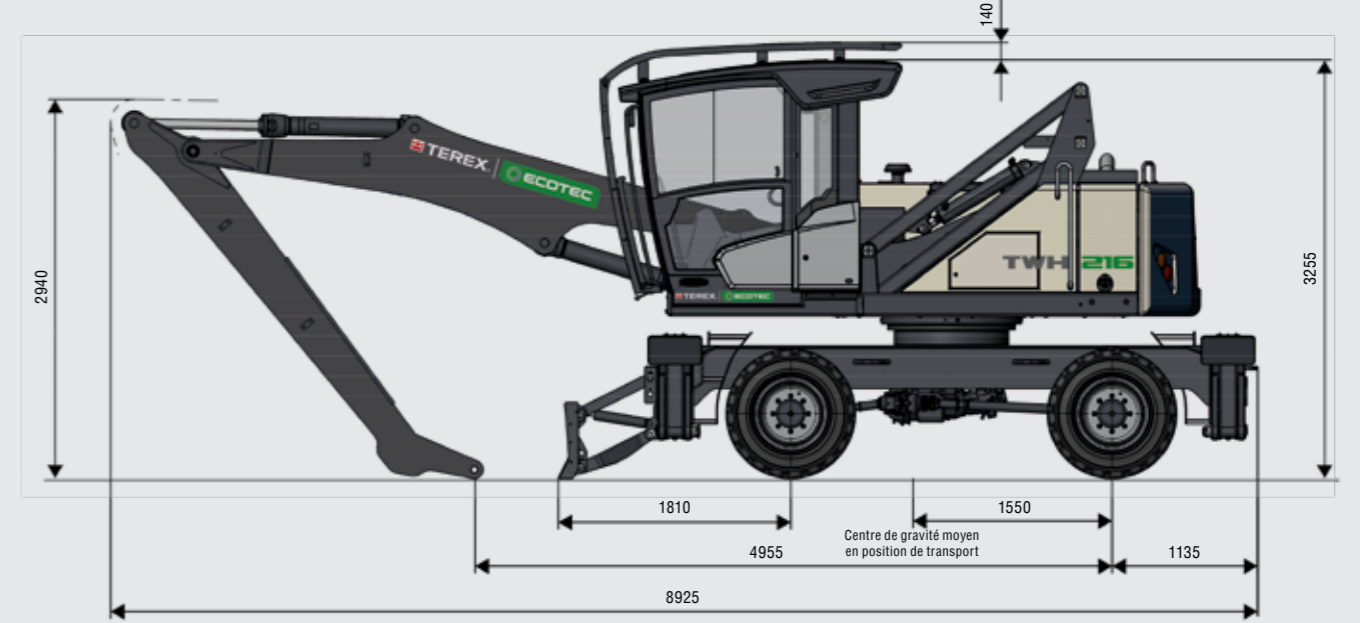
Stabilisateurs 2 points et lame de support



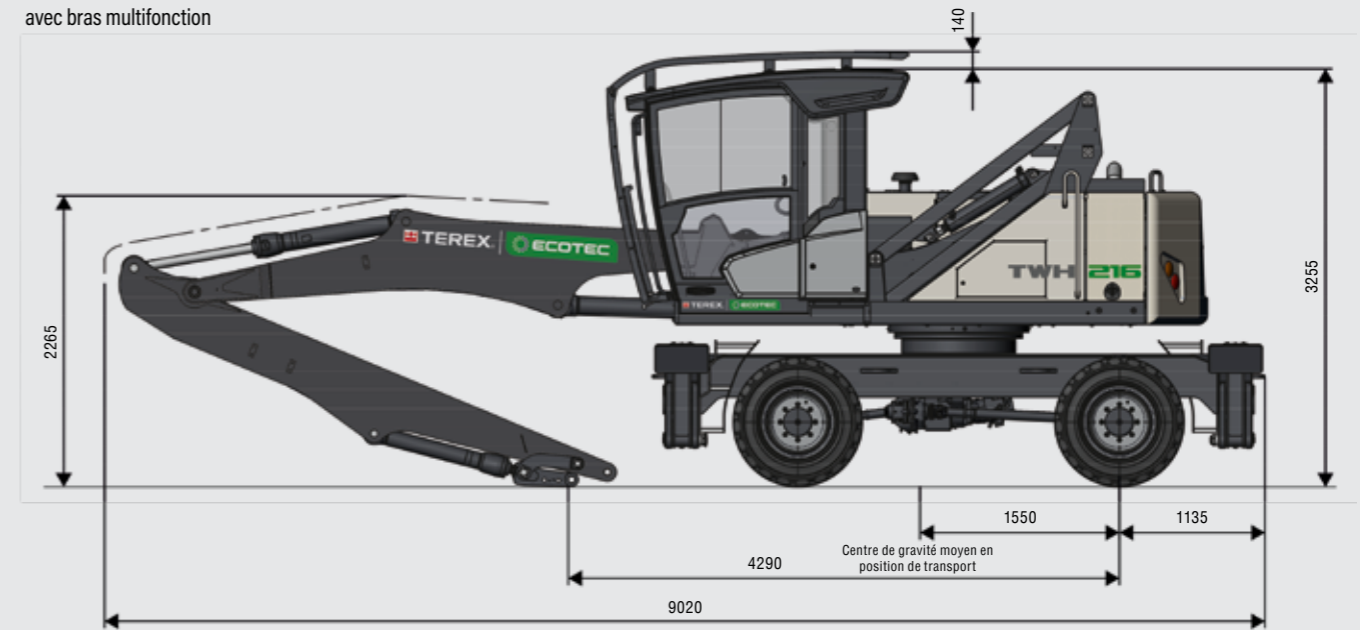
## Dimensions de transport

(toutes les dimensions sont en mm)

9,0 m de portée  
avec bras de godet



8,8 m de portée  
avec bras multifonction



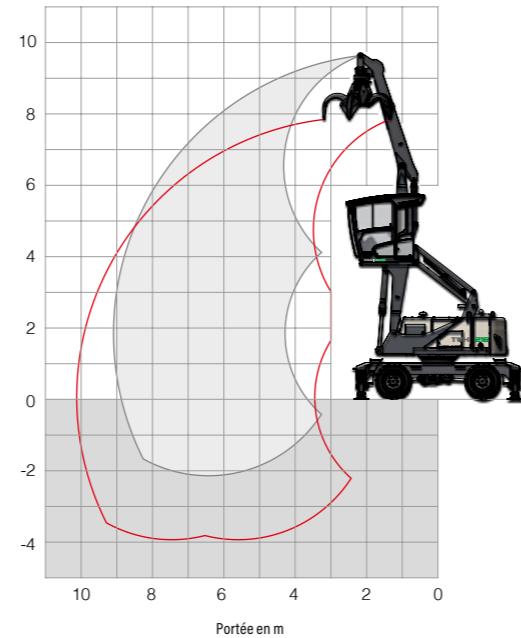
### 9,0 m de portée avec bras de godet

#### Équipement de charge

- Flèche 4,7 m
- Bras de godet 3,3 m
- Benne cactus (matériau léger) 0,56 m<sup>3</sup>

#### Accessoires recommandés

- Grappin multi-dents (matériau léger) jusqu'à 0,56 m<sup>3</sup>
- En fonction de la densité des marchandises



Les valeurs de la capacité de levage sont exprimées en tonnes métriques (t). La pression de la pompe est de 350 bar. Conformément à la norme ISO 10567, les valeurs de la capacité de levage représentent 75 % des charges de basculement statiques ou 87 % de la force de levage hydraulique (valeurs identifiées par \*). Sur un sol ferme et de niveau, les valeurs s'appliquent à une plage de rotation de 360°. Les valeurs (...) s'appliquent à la direction longitudinale du châssis porteur. Les valeurs « sans support » s'appliquent uniquement via l'essieu directeur ou l'essieu oscillant verrouillé. Le poids des équipements de levage fixés (grappin, crochet, etc.) doit être déduit des valeurs de capacité de levage. La charge de service du dispositif de levage doit être observée. Conformément à la norme EN 474-5 relative aux applications de manutention, des soupapes de rupture de flexibilité sur les vérins de flèche et d'articulation, un avertisseur de surcharge et la table de capacité de levage dans la cabine sont requis. Pour les applications de manutention, la machine doit se trouver sur un sol de niveau.

Hauteur [m]	Stabilisation du châssis porteur	Portée [m]			
		4,5	6	7,5	9
9	Sans stabilisateurs	(3,4°)			
	Avec stabilisateurs 4 points	3,4° (3,4°)			
	Avec lame 2 points / d'appui	3,4° (3,4°)			
7,5	Sans stabilisateurs	(3,0°)	(2,7°)		
	Avec stabilisateurs 4 points	3,0° (3,0°)	3,0° (3,0°)		
	Avec lame 2 points / d'appui	3,0° (3,0°)	3,0° (3,0°)		
6	Sans stabilisateurs	(2,4°)	(2,7°)	(1,8°)	
	Avec stabilisateurs 4 points	2,4° (2,4°)	2,8° (2,8°)	2,7° (2,7°)	
	Avec lame 2 points / d'appui	2,4° (2,4°)	2,8° (2,8°)	2,4° (2,7°)	
4,5	Sans stabilisateurs	(2,4°)	(2,6°)	(1,8°)	
	Avec stabilisateurs 4 points	2,4° (2,4°)	2,9° (2,9°)	2,7° (2,7°)	
	Avec lame 2 points / d'appui	2,4° (2,4°)	2,9° (2,9°)	2,4° (2,7°)	
3	Sans stabilisateurs	(3,8°)	(2,5°)	(1,8°)	(1,3°)
	Avec stabilisateurs 4 points	4,2° (4,2°)	3,6° (3,6°)	2,8° (2,8°)	2,0° (2,0°)
	Avec lame 2 points / d'appui	4,2° (4,2°)	3,3° (3,6°)	2,4° (2,8°)	1,8° (2,0°)
1,5	Sans stabilisateurs	(3,5°)	(2,3°)	(1,7°)	(1,3°)
	Avec stabilisateurs 4 points	5,5° (5,5°)	3,7° (3,7°)	2,7° (2,7°)	1,9° (1,9°)
	Avec lame 2 points / d'appui	4,9° (5,5°)	3,2° (3,7°)	2,3° (2,7°)	1,8° (1,9°)
0	Sans stabilisateurs	(3,3°)	(2,2°)	(1,6°)	
	Avec stabilisateurs 4 points	5,1° (5,1°)	3,5° (3,5°)	2,5° (2,5°)	
	Avec lame 2 points / d'appui	4,7° (5,1°)	3,1° (3,5°)	2,2° (2,5°)	
-1,5	Sans stabilisateurs		(2,2°)		
	Avec stabilisateurs 4 points		2,8° (2,8°)		
	Avec lame 2 points / d'appui		2,8° (2,8°)		
		<b>Portée max. 9,0 m</b>			
1,9	Sans stabilisateurs				(1,3°)
	Avec stabilisateurs 4 points				1,9° (1,9°)
	Avec lame 2 points / d'appui				1,7° (1,9°)

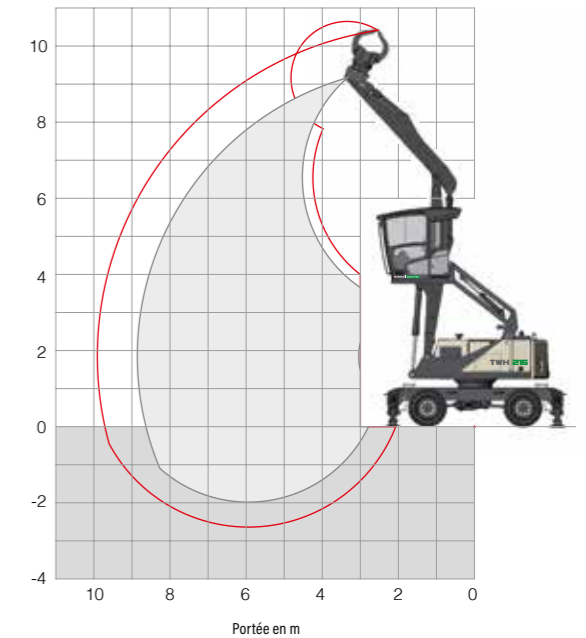
### 8,8 m de portée avec bras multifonction

#### Équipement de charge

- Flèche 4,7 m
- Bras multifonction 3,5 m
- Benne cactus (matériau léger) 0,3 m<sup>3</sup>

#### Accessoires recommandés

- Grappin de tri jusqu'à 0,4 m<sup>3</sup>



Les valeurs de la capacité de levage sont exprimées en tonnes métriques (t). La pression de la pompe est de 350 bar. Conformément à la norme ISO 10567, les valeurs de la capacité de levage représentent 75 % des charges de basculement statiques ou 87 % de la force de levage hydraulique (valeurs identifiées par \*). Sur un sol ferme et de niveau, les valeurs s'appliquent à une plage de rotation de 360°. Les valeurs (...) s'appliquent à la direction longitudinale du châssis porteur. Les valeurs « sans support » s'appliquent uniquement via l'essieu directeur ou l'essieu oscillant verrouillé. Le poids des équipements de levage fixés (grappin, crochet, etc.) doit être déduit des valeurs de capacité de levage. La charge de service du dispositif de levage doit être observée. Conformément à la norme EN 474-5 relative aux applications de manutention, des soupapes de rupture de flexibilité sur les vérins de flèche et d'articulation, un avertisseur de surcharge et la table de capacité de levage dans la cabine sont requis. Pour les applications de manutention, la machine doit se trouver sur un sol de niveau.

Hauteur [m]	Stabilisation du châssis porteur	Portée [m]			
		3	4,5	6	7,5
7,5	Sans stabilisateurs		(2,6°)	(2,2°)	
	Avec stabilisateurs 4 points		2,6° (2,6°)	2,2° (2,2°)	
	Avec lame 2 points / d'appui		2,6° (2,6°)	2,2° (2,2°)	
6	Sans stabilisateurs		(2,5°)	(2,6°)	(1,7°)
	Avec stabilisateurs 4 points		2,5° (2,5°)	2,6° (2,6°)	1,9° (1,9°)
	Avec lame 2 points / d'appui		2,5° (2,5°)	2,6° (2,6°)	1,9° (1,9°)
4,5	Sans stabilisateurs		(2,6°)	(2,5°)	(1,7°)
	Avec stabilisateurs 4 points		2,6° (2,6°)	2,9° (2,9°)	2,5° (2,5°)
	Avec lame 2 points / d'appui		2,6° (2,6°)	2,9° (2,9°)	2,3° (2,5°)
3	Sans stabilisateurs	(7,4°)	(3,7°)	(2,3)	(1,6°)
	Avec stabilisateurs 4 points	7,8° (7,8°)	4,7° (4,7°)	3,3° (3,3°)	2,5° (2,5°)
	Avec lame 2 points / d'appui	7,8° (7,8°)	4,7° (4,7°)	3,2° (3,3°)	2,2° (2,5°)
1,5	Sans stabilisateurs	(2,4°)	(3,3°)	(2,2)	(1,5°)
	Avec stabilisateurs 4 points	2,4° (2,4°)	5,2° (5,2°)	3,4° (3,4°)	2,5° (2,5°)
	Avec lame 2 points / d'appui	2,4° (2,4°)	4,7° (5,2°)	3,0° (3,4°)	2,1° (2,5°)
0	Sans stabilisateurs	(2,8°)	(3,1°)	(2,1°)	(1,5°)
	Avec stabilisateurs 4 points	2,8° (2,8°)	4,9° (4,9°)	3,3° (3,3°)	2,3° (2,3°)
	Avec lame 2 points / d'appui	2,8° (2,8°)	4,4° (4,9°)	2,9° (3,3°)	2,1° (2,3°)
-1,5	Sans stabilisateurs		(3,1°)	(2,0°)	(1,5°)
	Avec stabilisateurs 4 points		3,7° (3,7°)	2,6° (2,6°)	1,7° (1,7°)
	Avec lame 2 points / d'appui		3,7° (3,7°)	2,6° (2,6°)	1,7° (1,7°)
		<b>Portée max. 8.8 m</b>			
1,9	Sans stabilisateurs				(1,2°)
	Avec stabilisateurs 4 points				1,8° (1,8°)
	Avec lame 2 points / d'appui				1,6° (1,8°)



## CAMPSIE

20 Keans Hill Road  
Campsie Industrial Estate  
BT47 3YT, Irlande du Nord

Tél. : +44 (0) 28 7122 3110

## DUNGANNON

32 Farlough Road  
Dungannon, Co. Tyrone  
BT71 4DT, Irlande du Nord

Tél. : +44 (0) 28 87 718 500

---

Cachet du concessionnaire :

## NEWTON

22 Whittier Street  
Newton, New Hampshire  
États-Unis, 03858

Tél. : +1 (603) 382 0556

---

Juillet 2021. Le contenu de ce document est fourni à titre informatif uniquement et il est sujet à modification sans préavis. Terex Ecotec décline toute responsabilité en cas de dommages résultant d'erreurs et d'omissions contenues dans ce document ou d'une utilisation quelconque des informations qu'il contient. Du fait de notre politique de développement continu des produits, nous nous réservons le droit de modifier les spécifications sans préavis. Toutes les données de performance de produit mentionnées dans cette brochure sont fournies à titre indicatif uniquement. Ces informations ne constituent pas une garantie expresse ou implicite, mais donnent des exemples à titre indicatif. Ces résultats varient en fonction des réglages du produit, des supports et dimensions de crible, de la source d'alimentation et des types de matériaux à traiter. Les photos sont présentées à des fins d'illustration uniquement. Tout ou partie des machines figurant sur les illustrations peuvent être équipées d'accessoires en option. Les produits et services mentionnés peuvent être des marques commerciales, des marques de service ou des appellations commerciales de Terex Corporation et/ou de ses filiales aux États-Unis et dans d'autres pays. Tous droits réservés. Terex est une marque commerciale déposée de Terex Corporation aux États-Unis et dans de nombreux autres pays. © 2021 Terex Corporation.