



# RTH

## 5.18



BÂTIMENT

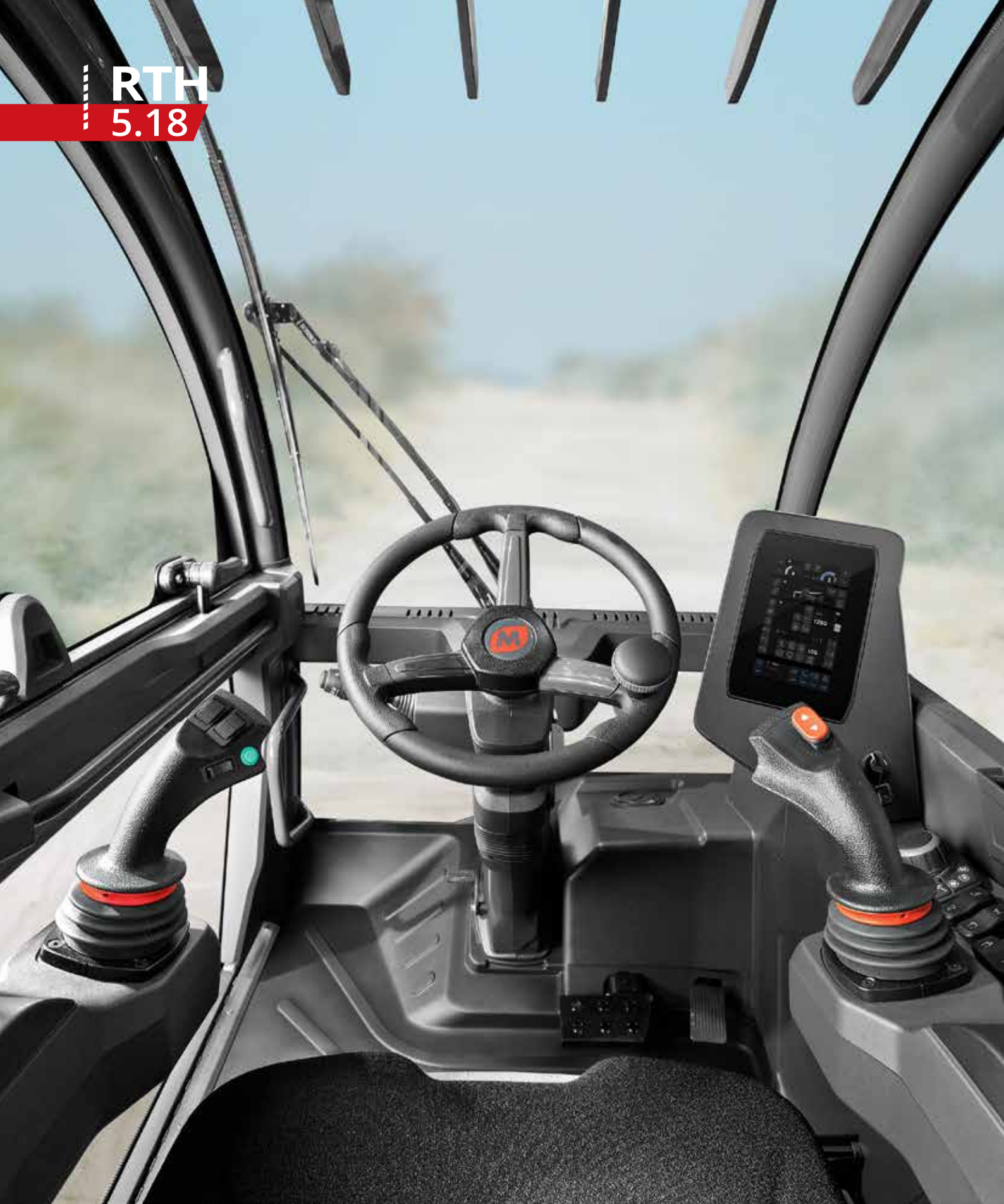


LOGISTIQUE



ÉVÈNEMENTIEL  
ET CINÉMA

**RTH**  
**5.18**



**CABINE**

Sécurité et visibilité  
au top de la catégorie



**PERFORMANCES**

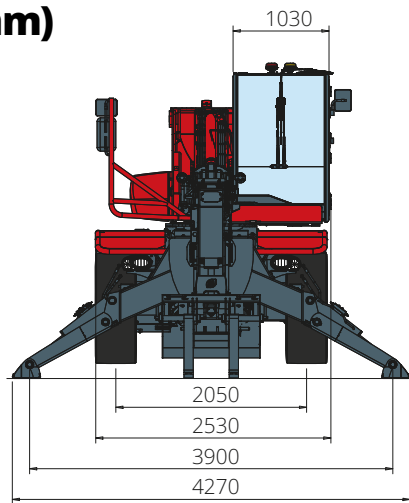
Levage avec des performances  
sans égales



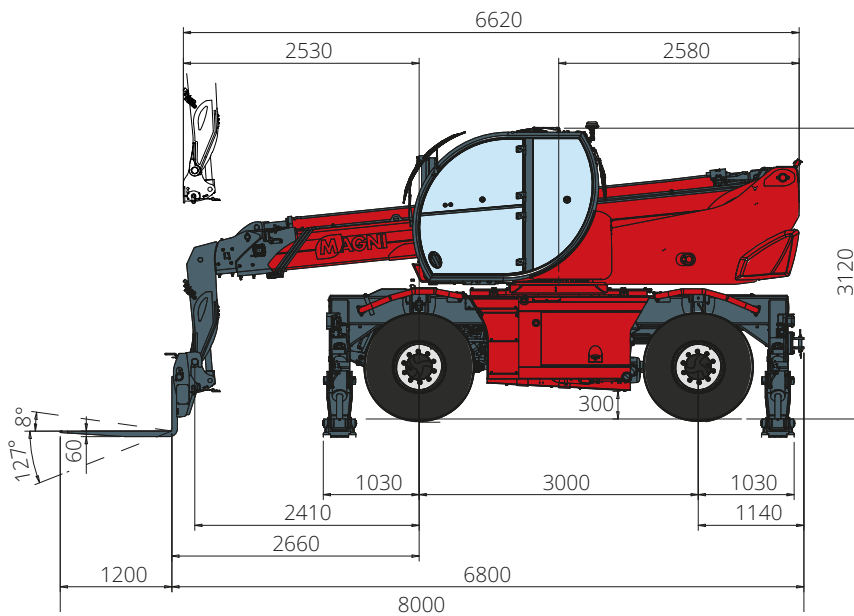
**LOAD LIVE DIAGRAM**

3 affichages dynamiques de  
l'abaque de charge en temps réel

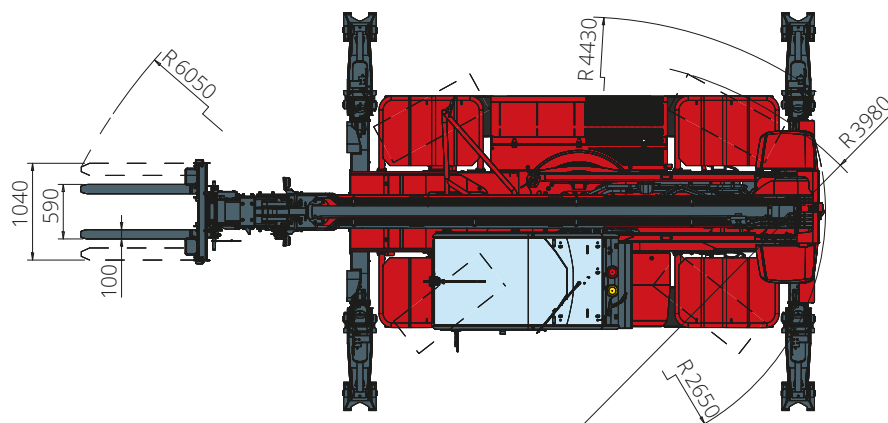
**DIMENSIONS (mm)**



Vue  
**FRONTALE**



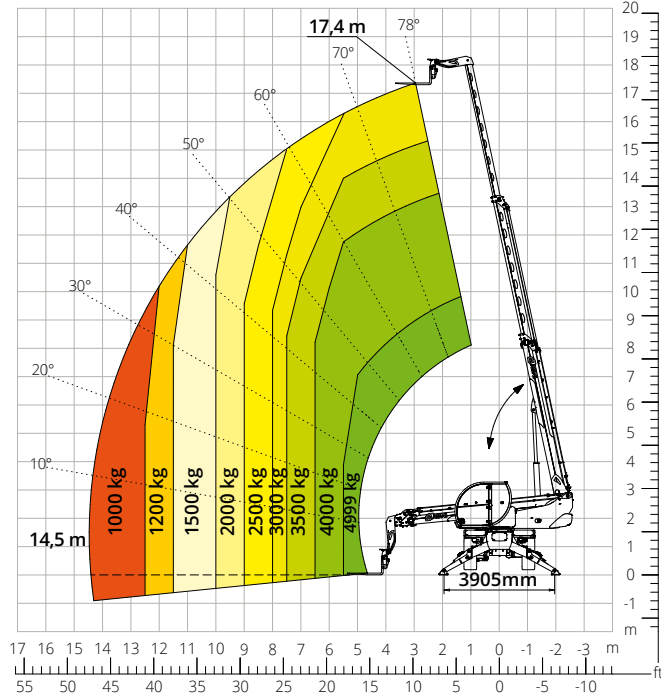
Vue  
**LATÉRALE**



Vue  
**DE HAUT**

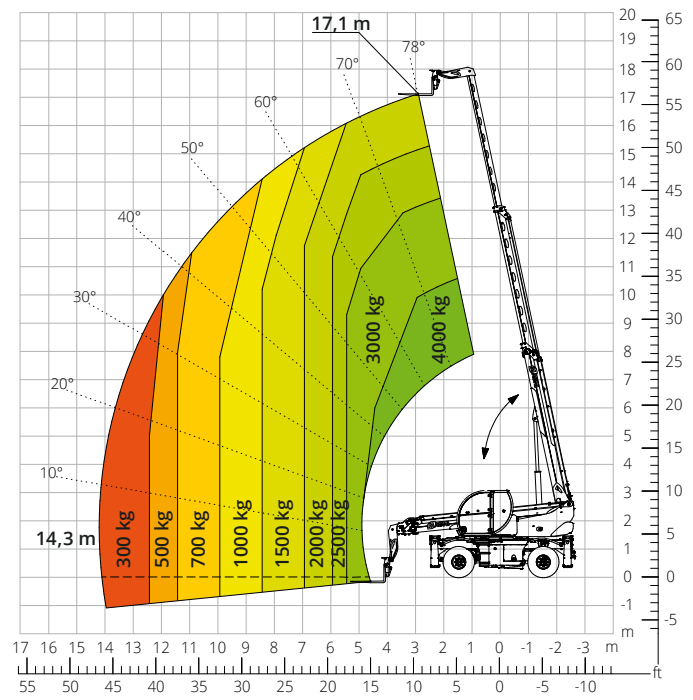
Abaque de charge avec  
**STABILISATEURS DÉPLOYÉS 360°**

ATT - 03 - 001



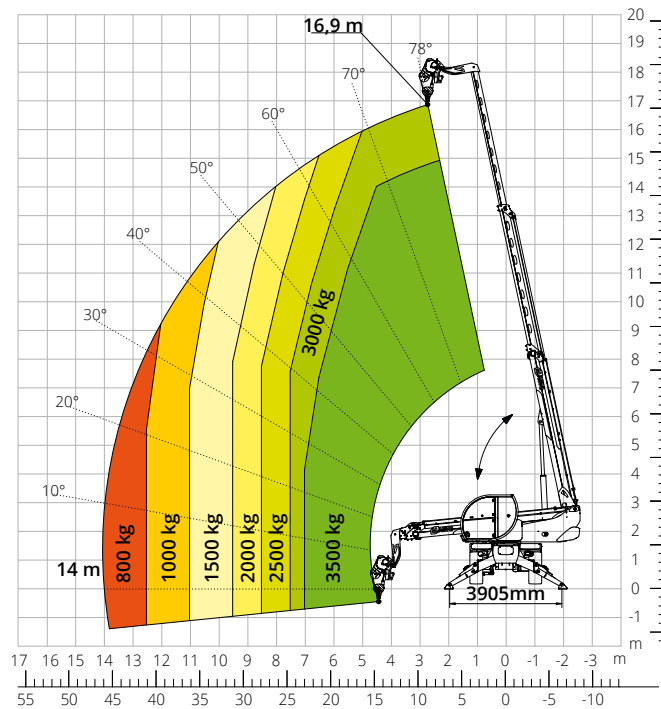
Abaque de charge  
**FRONTAL SUR PNEUS**

ATT - 03 - 001



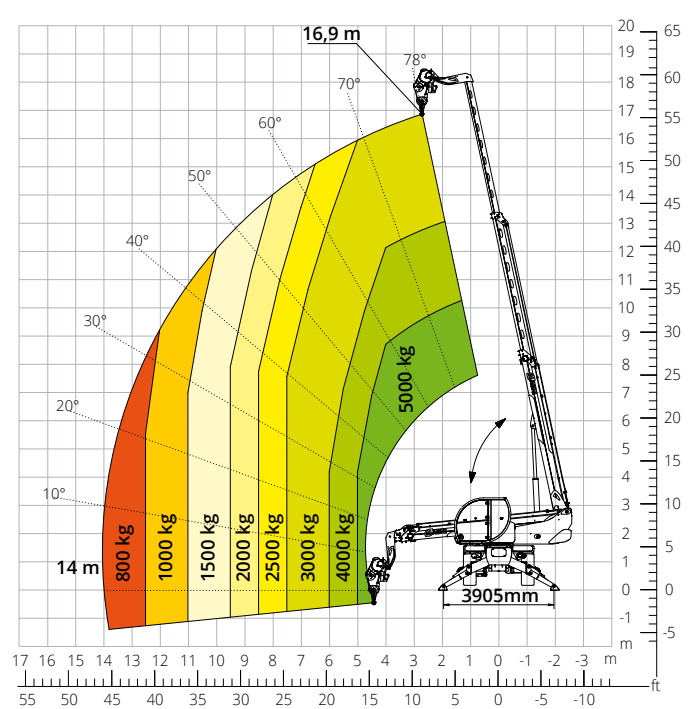
Abaque de charge avec  
**TREUIL 3 500 kg**

ATT - 02 - 002

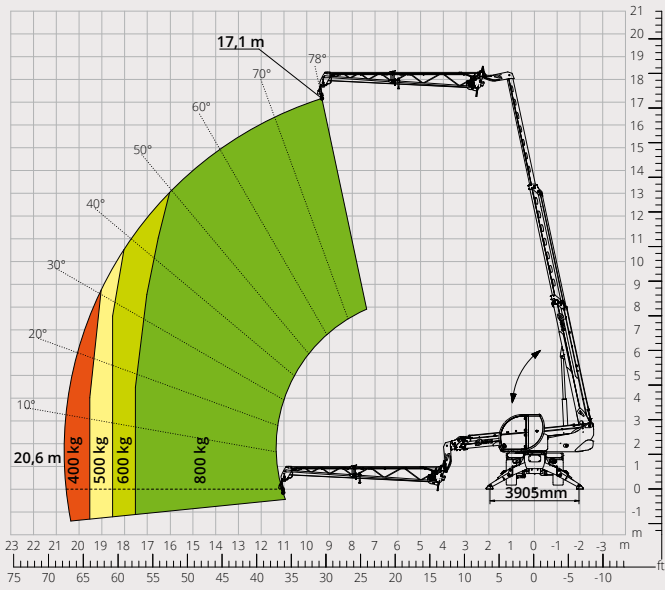


Abaque de charge avec  
**TREUIL 5 000 kg**

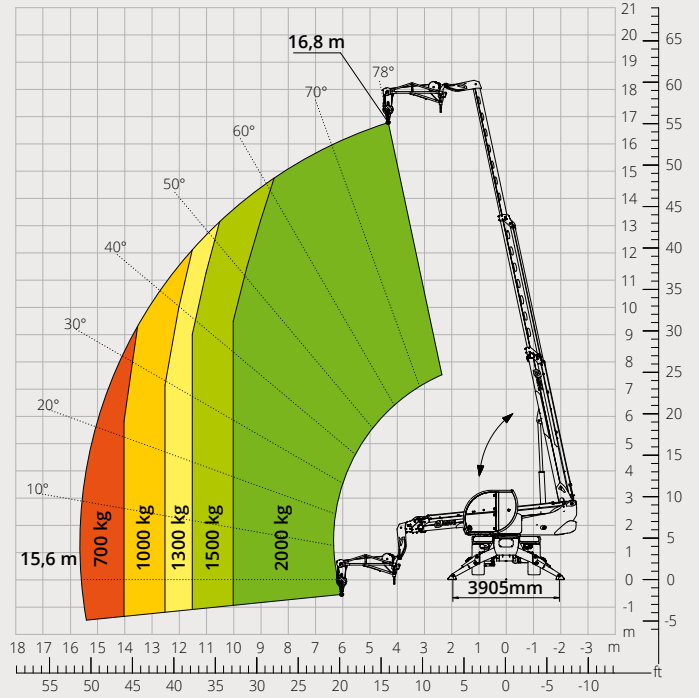
ATT - 02 - 019



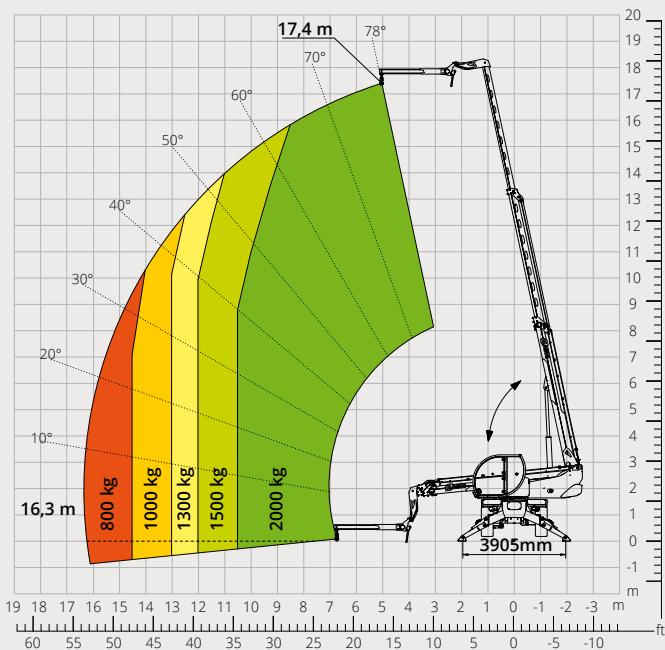
Abaque de charge avec  
**POTENCE AVEC TREUIL 800 kg**  
 ATT - 04 - 005



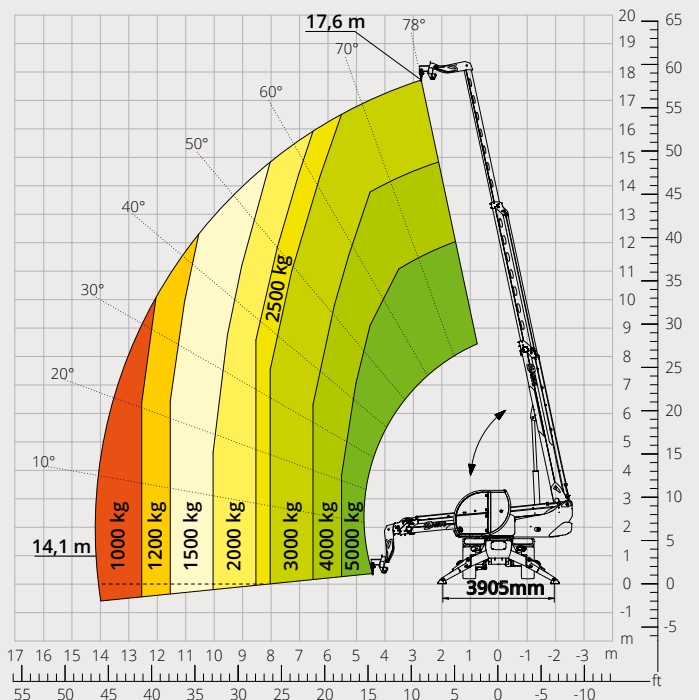
Abaque de charge avec  
**POTENCE AVEC TREUIL 2 000 kg**  
 ATT - 04 - 015



Abaque de charge avec  
**POTENCE 2 000 kg**  
 ATT - 04 - 013

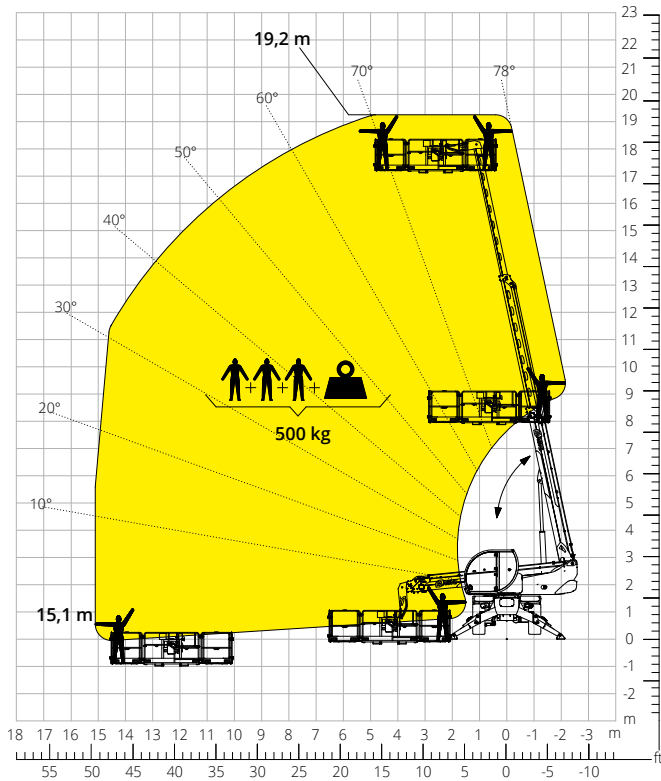


Abaque de charge avec  
**CROCHET 5 000 kg**  
 ATT - 05 - 014



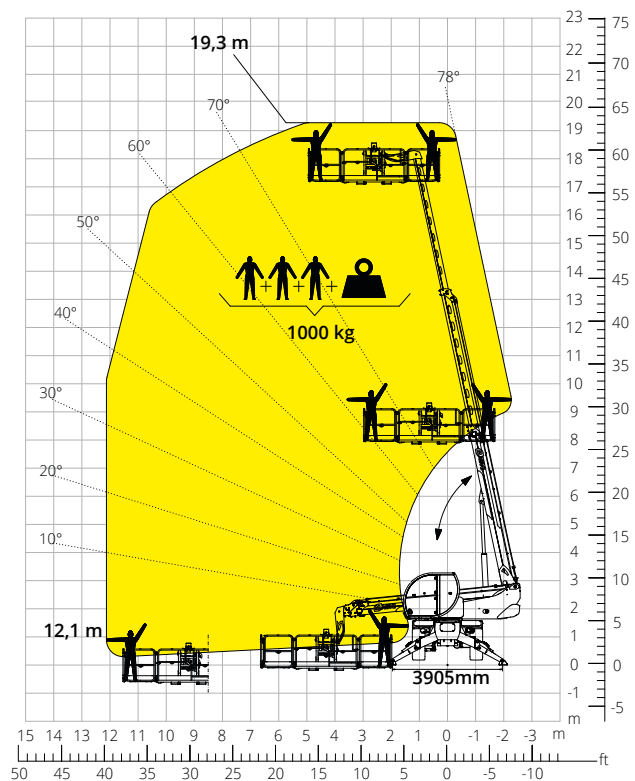
Abaque de charge avec  
**PANIER NACELLE EXTENSIBLE  
ROTATIF 500 kg**

ATT - 01 - 005



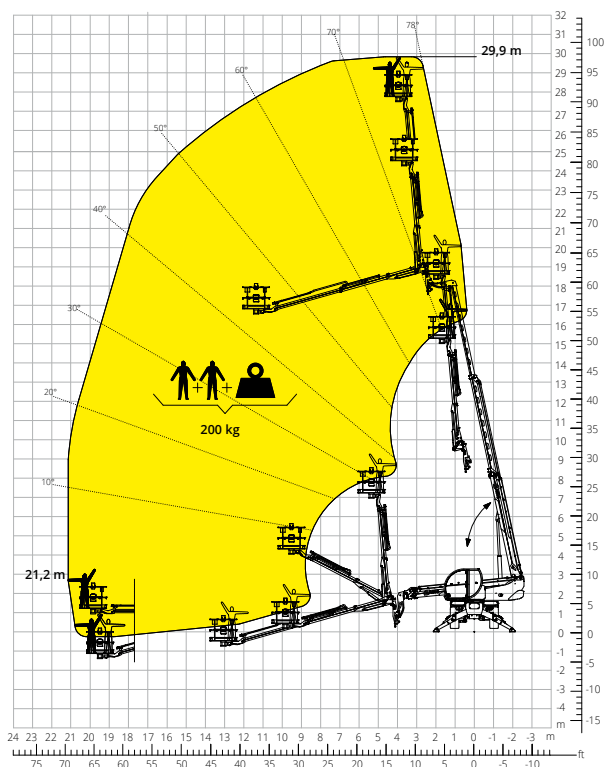
Abaque de charge avec  
**PANIER NACELLE EXTENSIBLE  
ROTATIF 1 000 kg**

ATT - 01 - 016



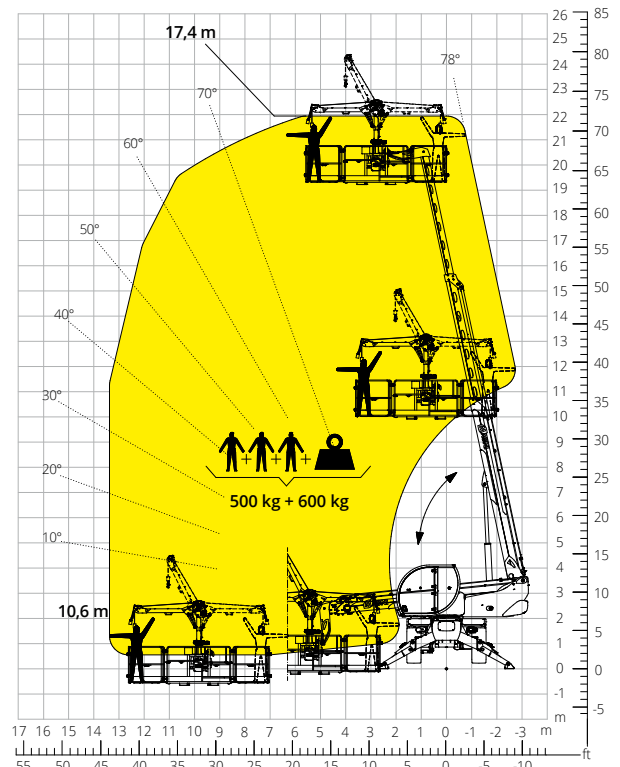
Abaque de charge avec  
**PANIER NACELLE TÉLESCOPIQUE  
200 kg - 10 m**

ATT - 01 - 022



Abaque de charge avec  
**PANIER NACELLE 500 kg  
AVEC TREUIL 600 kg**

ATT - 01 - 026



<b>Désignation machine</b>	Chariot élévateur télescopique rotatif	RTH 5.18		
	Capacité max. de levage	4 999 kg		
	Hauteur max. de levage	17,40 m		
	Portée max. de la flèche	14,50 m		
	Rotation	360° (continue)		
<b>Stabilisateurs</b>	Type	Stabilisateurs pivotants		
<b>Moteur</b>	Modèle	<b>Deutz TCD 3,6 L4 Stage V</b>	<b>Deutz TCD 3,6 L4 EDG Stage IIIA</b>	
	Puissance nominale	55,4 kW (75,3 ch) à 2 200 t/min		
	Couple maximal	405 Nm à 1 300 t/min	390 Nm à 1 300 t/min	
	Cylindrée	3 620 cm <sup>3</sup>		
	Nombre de cylindres	4 en ligne		
	Configuration moteur	Diesel à injection directe turbocompressé		
	Circuit de refroidissement	Eau - intercooler		
<b>Transmission</b>	Type	Hydrostatique		
	Pression maximale	480 bar		
	Boîte de vitesses	Boîte transfert à 2 rapports avant et arrière		
<b>Essieux et freins</b>	Type	Essieux avec réducteurs épicycloïdaux		
	Essieu avant	Fixe		
	Essieu arrière	Oscillant, directionnel avec blocage hydraulique		
	Nbre roues directrices	4 roues directrices		
	Modes de braquage	Frontal/À quatre roues/En crabe		
	Frein de service	Multidisque à bain d'huile sur chaque essieu à commande hydraulique		
	Frein de stationnement	Hydraulique à action négative		
<b>Performances</b>	Dimensions des pneus	445/65 R19.5		
	Vitesse maximale de déplacement	25 km/h		
	Effort de traction maximal au crochet	51 kN		
	Charge maximale tractable au crochet	5 000 kg		
	Pente accessible	51%		
	Rayon de braquage (aux fourches)	6 060 mm		
<b>Poids</b>	Total à vide*	14 400 kg		
	Avant à vide (flèche rétractée et baissée)*	6 300 kg		
	Arrière à vide (flèche rétractée et baissée)*	8 100 kg		
<b>Capacité réservoirs et circuits</b>	Gazole	175 l	175 l	
	AdBlue	/	/	
	Huile hydraulique	165 l	130 l	
	Huile moteur	9 l	9 l	
	Liquide de refroidissement	20 l	20 l	
<b>Circuit hydraulique mouvements</b>	Type circuits	Load sensing		
	Pompe services	Variable displacement		
	Capacité de charge hydraulique maximale	95 l/min		
	Capacité de charge maximale tête de flèche	75 l/min		
	Pression maximale de travail	350 bar		
	Distributeur pour mouvements flèche et tourelle	Distributeur électro-proportionnel SIL 2		
Commande mouvements	2 joysticks Danfoss à deux axes avec dispositif « homme mort »			
<b>Normes appliquées</b>	2006/42/CE: Directive Machines UE			
	2016/1628: Règlement UE relatif aux émissions des moteurs Stage V			
	EN 1459-X : Normes relatives à la sécurité des chariots automoteurs à portée variable			
	EN 280/EN 280-1/EN 280-2 : normes relatives aux plates-formes élévatrices mobiles de personnel (si disponibles) ROPS/FOPS niveau 2 : normes pour la structure de protection			

Les données de cette brochure sont fournies à titre d'informations et peuvent faire l'objet de modifications sans préavis.

Toutes les images sont fournies à titre indicatif uniquement et pourraient ne pas représenter exactement le produit.

\* Le poids mentionné se rapporte à l'engin à vide avec équipement standard et pourrait varier selon la configuration choisie.

## La configuration standard de la machine inclut :

### CABINE

- Système « easy access »
- Siège Comfort
- Colonne de direction réglable
- Joypad analogique
- Pare-soleil réglable
- Chauffage
- Climatisation
- Autoradio FM/AM avec USB et connexion Bluetooth
- Éclairage d'ambiance LED
- Entrées USB Type-A et Type-C (5 V)

### INFORMATIONS EN TEMPS RÉEL

- Écran tactile 7 pouces
- MCTS - Logiciel embarqué Magni Combi Touch System
- Système de reconnaissance automatique des outils RFID
- LMI - Système de contrôle de charge
- LLD - Abaques de charge en temps réel
- Diagnostic intégré à bord et à distance
- Caméra de recul avec vue intégrée sur le MCTS

### CARACTÉRISTIQUES TECHNIQUES

- Q-Fit standard
- Préconfiguration pour panier nacelle
- Système avancé CAN-BUS à trois lignes
- Système de nivellement automatique pour stabilisateurs
- Alignement automatique des roues avant et arrière
- Moteur rotation de la tourelle standard
- Frein de stationnement automatique
- Coupe-batterie mécanique du compartiment moteur
- Circuit électrique : 24 V -IP67

### SERVICE

- Système de connectivité MyMagni by Trackunit (2 ans)
- Garantie 24 mois ou 2 000 heures