



BÂTIMENT



LOGISTIQUE



MINES ET
CARRIÈRES



PÉTROLIER



TH

7.10

TH
7.10



CABINE

Sécurité et visibilité
au top de la catégorie



PERFORMANCES

Levage avec des performances
sans égales

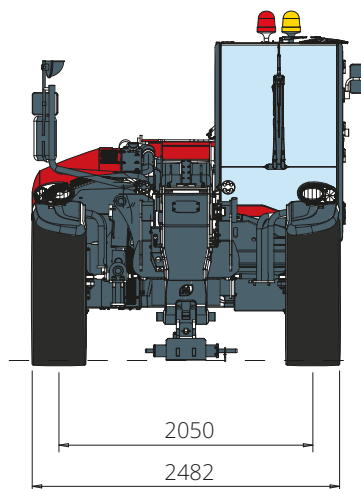


LOAD LIVE DIAGRAM

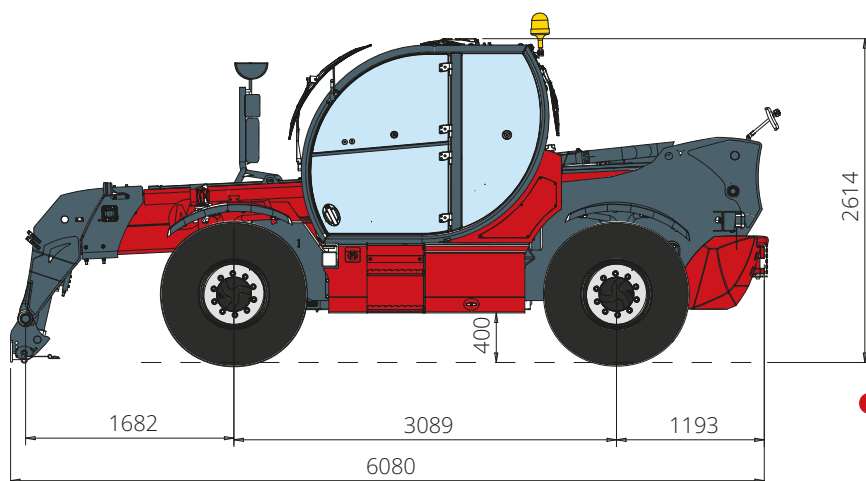
3 affichages dynamiques de
l'abaque de charge en temps réel

TH 7.10

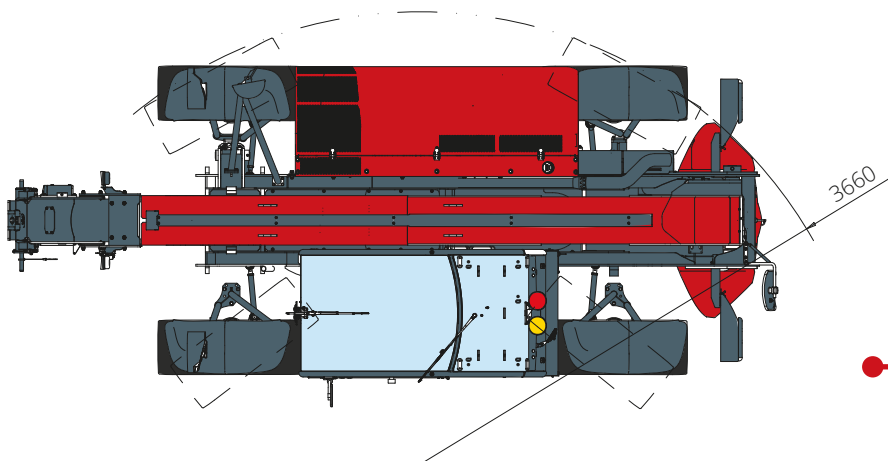
DIMENSIONS (mm)



Vue
FRONTALE



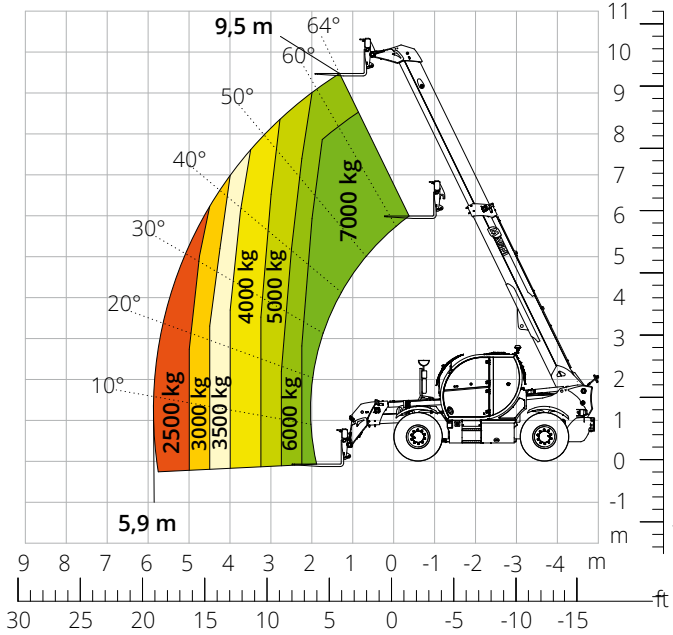
Vue
LATÉRALE



Vue
DE HAUT

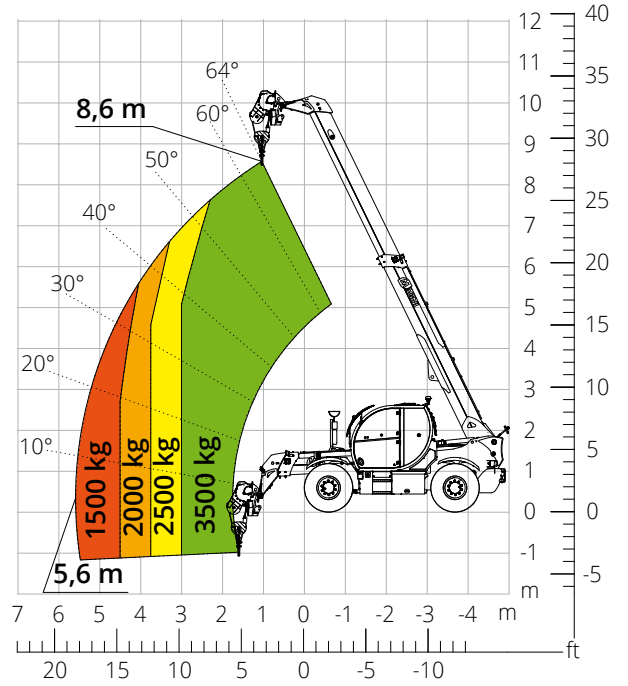
Abaque de charge
FRONTAL SUR PNEUS

ATT - 03 - 011



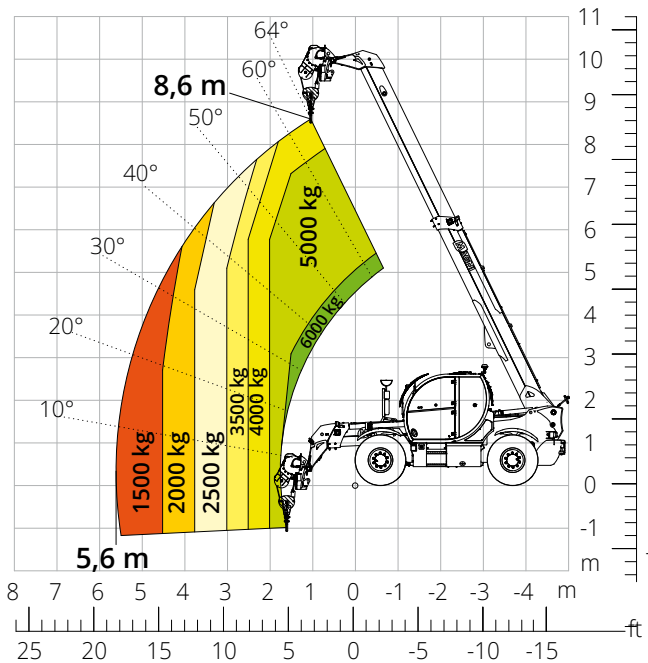
Abaque de charge avec
TREUIL 3 500 kg

ATT - 02 - 002



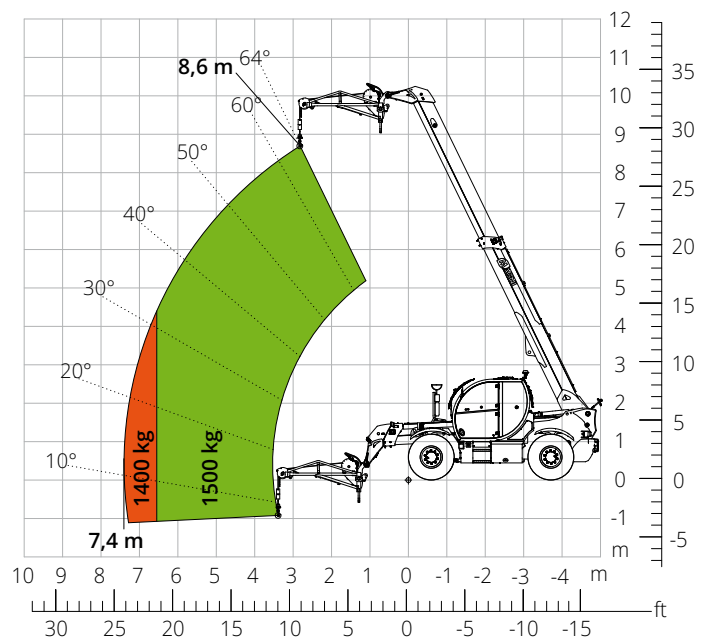
Abaque de charge avec
TREUIL 6 000 kg

ATT - 02 - 004



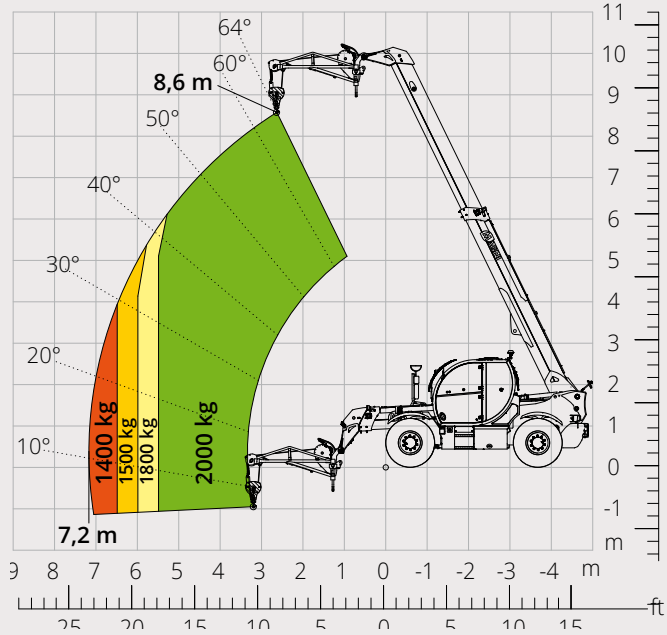
Abaque de charge avec
POTENCE AVEC TREUIL 1 500 kg

ATT - 04 - 011



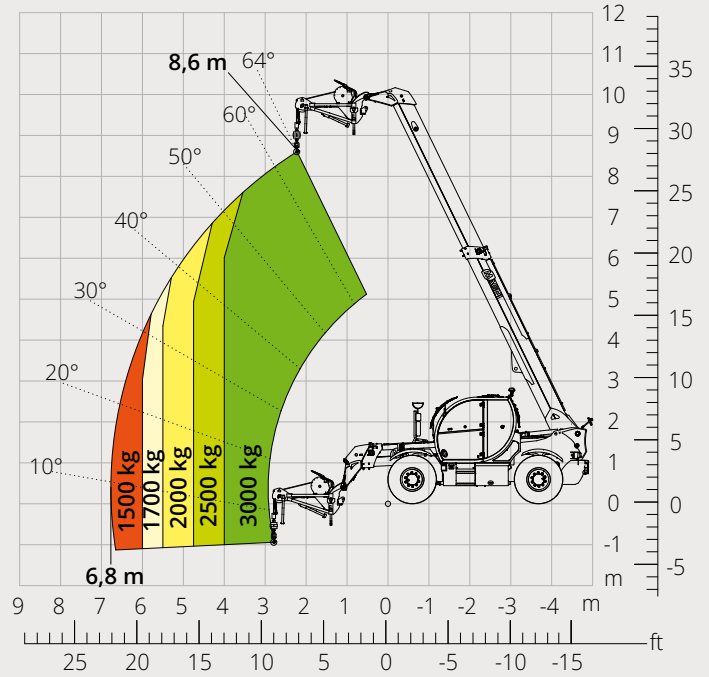
Abaque de charge avec

ATT - 04 - 015



Abaque de charge avec
POTENCE AVEC TREUIL 3 000 kg

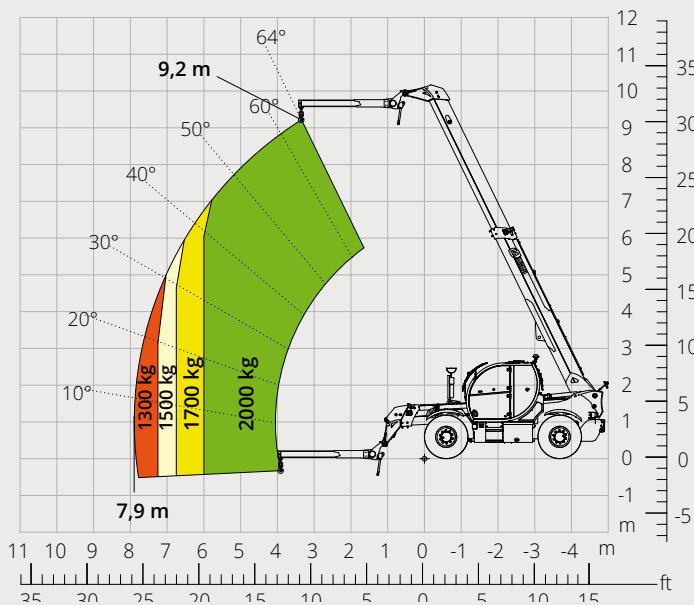
ATT - 04 - 019



Abaque de charge avec

POTENCE 2 000 kg

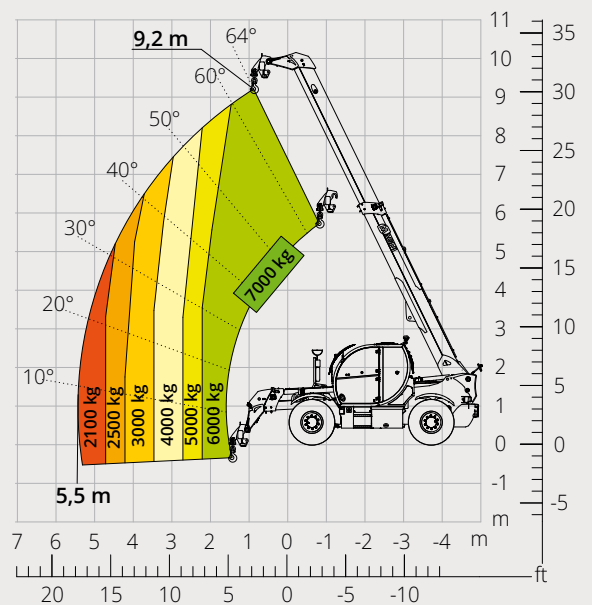
ATT - 04 - 013



Abaque de charge avec

CROCHET 7 000 kg

ATT - 05 - 002

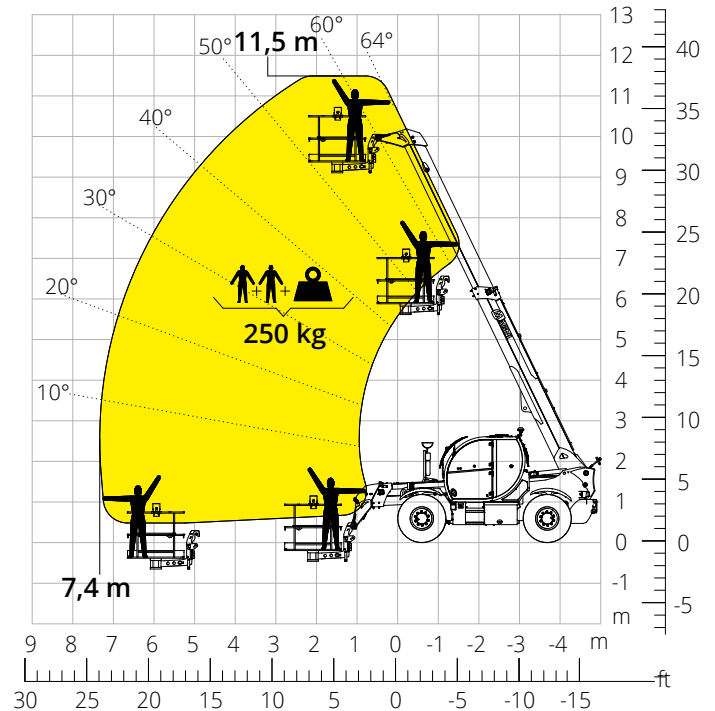
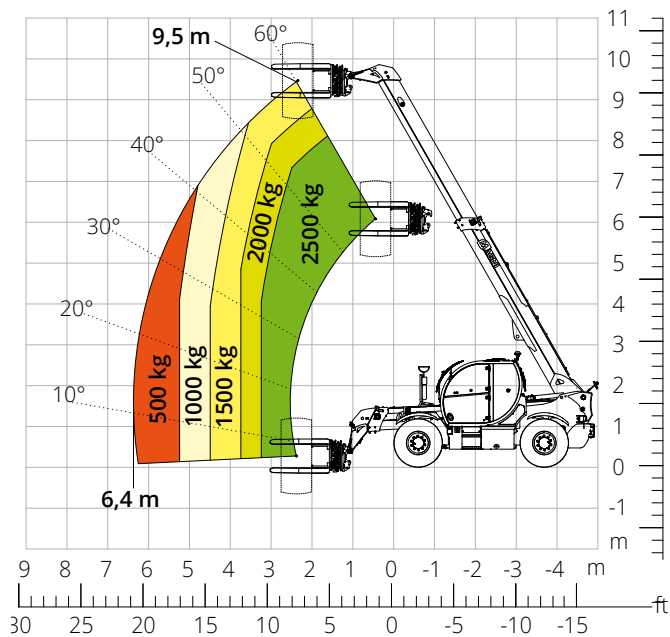


Abaque de charge avec
MANIPULATEUR ROUES 250 kg

ATT - 06 - 003

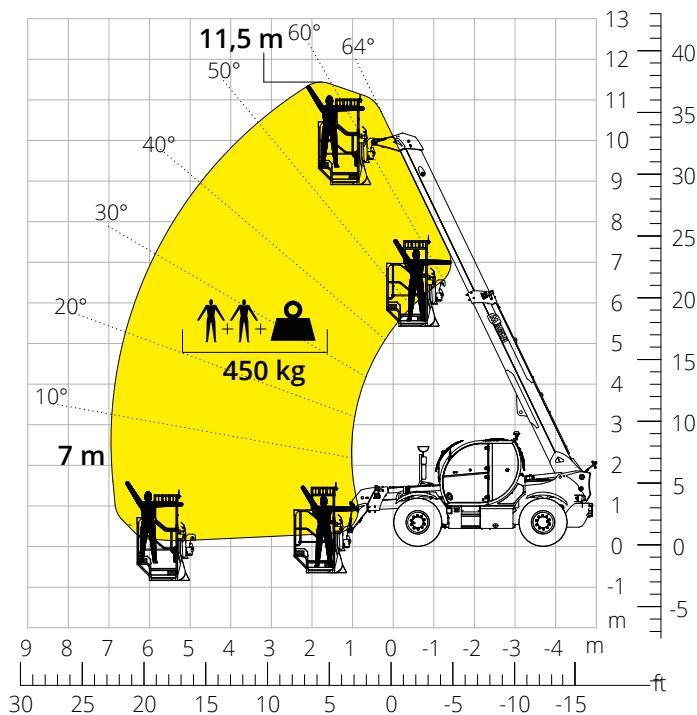
Abaque de charge avec
PANIER NACELLE EXTENSIBLE FIXE 250 kg

ATT - 01 - 003



Abaque de charge avec
PANIER NACELLE 450 kg POUR MINES

ATT - 01 - 027



Désignation machine	Chariot élévateur télescopique	TH 7.10
	Capacité max. de levage	7 000 kg
	Hauteur max. de levage	9,50 m
	Portée max. de la flèche	5,90 m
Moteur	Modèle	Deutz TCD 3,6 L4 Stage V Deutz TCD 3,6 L4 EDG Stage IIIA
	Puissance nominale	55,4 kW (75,3 ch) à 2 200 t/min
	Couple maximal	405 Nm à 1 300 t/min 390 Nm à 1 300 t/min
	Cylindrée	3 620 cm ³
	Nombre de cylindres	4 en ligne
	Configuration moteur	Diesel à injection directe turbocompressé
	Circuit de refroidissement	Eau - intercooler
Transmission	Type	Hydrostatique
	Pression maximale	500 bar
	Boîte de vitesses	Boîte transfert à 2 rapports avant et arrière
Essieux et freins	Type	Essieux avec réducteurs épicycloïdaux
	Essieu avant	Oscillant, directionnel avec nivellement +/- 8°
	Essieu arrière	Oscillant, directionnel avec blocage hydraulique
	Nbre roues directrices	4 roues directrices
	Modes de braquage	Frontal/À quatre roues/En crabe
	Frein de service	Multidisque à bain d'huile sur chaque essieu à commande hydraulique
	Frein de stationnement	Frein multidisque à dégagement hydraulique appliqué de ressort (S.A.H.R.)
Performances	Dimensions des pneus	445/65 R22,5
	Vitesse maximale de déplacement	35 km/h
	Effort de traction maximal au crochet	72 kN
	Charge maximale tractable au crochet	3 100 kg
	Pente accessible	59%
Poids	Rayon de braquage (aux fourches)	5 290 mm
	Total à vide*	11 900 kg
	Avant à vide (flèche rétractée et baissée)*	3 900 kg
	Arrière à vide (flèche rétractée et baissée)*	8 000 kg
Capacité réservoirs et circuits	Gazole	145 l
	AdBlue	-
	Huile hydraulique	90 l
	Huile moteur	9 l
Circuit hydraulique mouvements	Liquide de refroidissement	20 l
	Type circuits	Load sensing
	Pompe services	Variable displacement
	Capacité de charge hydraulique maximale	90 l/min
	Capacité de charge maximale tête de flèche	75 l/min
	Pression maximale de travail	350 bar
	Distributeur pour mouvements flèche	Distributeur électro-proportionnel SIL 2
	Commande mouvements	1 joystick Danfoss avec FNR et dispositif homme mort Gestion par technologie CAN bus
Normes appliquées	2006/42/CE: Directive Machines UE	
	2016/1628: Règlement UE relatif aux émissions des moteurs Stage V	
	EN 1459-X : Normes relatives à la sécurité des chariots automoteurs à portée variable	
	EN 280/EN 280-1/EN 280-2 : normes relatives aux plates-formes élévatrices mobiles de personnel (si disponibles) ROPS/FOPS niveau 2 : normes pour la structure de protection	

Les données de cette brochure sont fournies à titre d'informations et peuvent faire l'objet de modifications sans préavis.

Toutes les images sont fournies à titre indicatif uniquement et pourraient ne pas représenter exactement le produit.

* Le poids mentionné se rapporte à l'engin à vide avec équipement standard et pourrait varier selon la configuration choisie.

La configuration standard de la machine inclut :

CABINE

- Siège Comfort avec appui-tête réglable
- Colonne de direction réglable
- Joypad analogique
- Pare-soleil réglable
- Chauffage
- Éclairage d'ambiance LED
- Entrées USB Type-A et Type-C (5 V)

INFORMATIONS EN TEMPS RÉEL

- Écran tactile 7 pouces
- MCTS - Logiciel embarqué Magni Combi Touch System
- Système de reconnaissance automatique des outils RFID
- LMI - Système de contrôle de charge
- LLD - Abaques de charge en temps réel
- Diagnostic intégré à bord et à distance

CARACTÉRISTIQUES TECHNIQUES

- Q-Fit standard
- Système avancé CAN-BUS à trois lignes
- Alignement automatique des roues avant et arrière
- Frein de stationnement automatique
- Coupe-batterie mécanique du compartiment moteur
- Circuit électrique : 24 V -IP67

SERVICE

- Garantie 24 mois ou 2 000 heures