

TH 5.8 P



MINES ET
CARRIÈRES



BÂTIMENT



LOGISTIQUE



TH
5.8 P



CABINE

Sécurité et visibilité
au top de la catégorie



PERFORMANCES

Levage avec des performances
sans égales

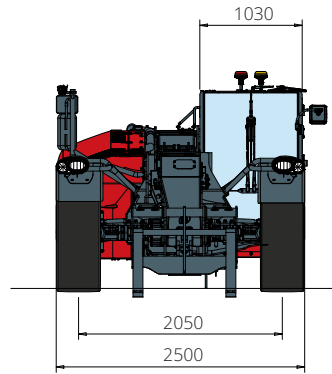


LOAD LIVE DIAGRAM

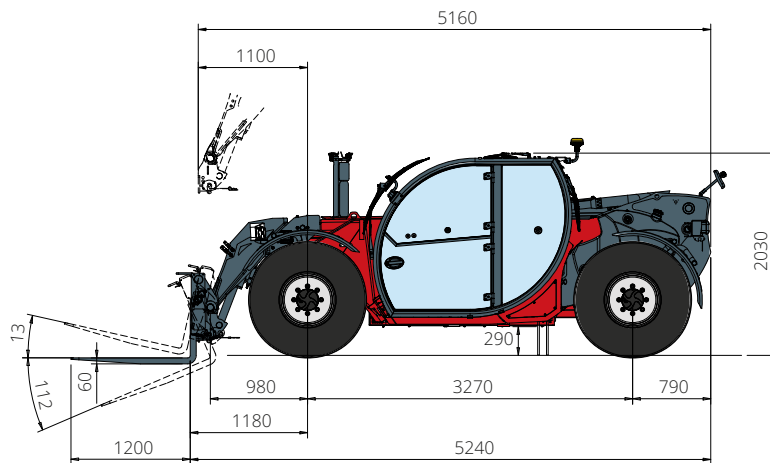
2 affichages dynamiques de
l'abaque de charge en temps réel

TH 5.8 P

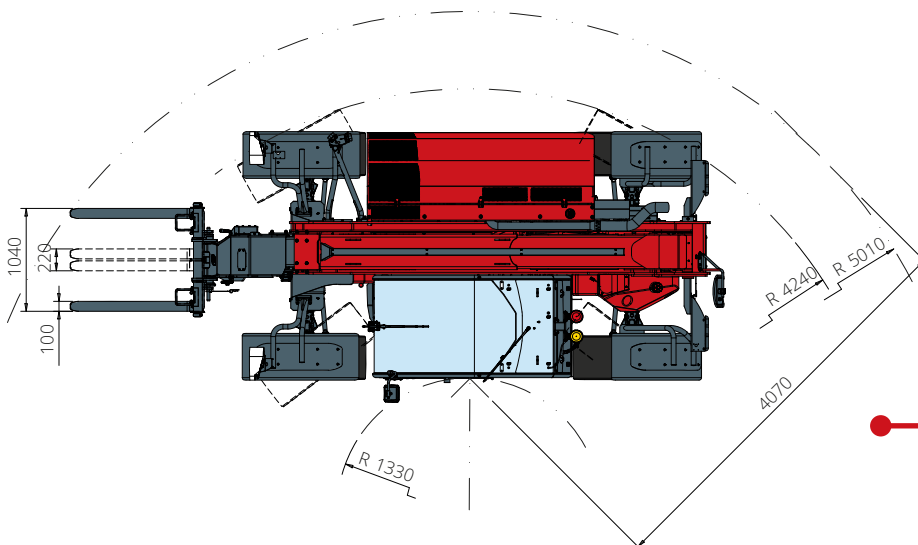
DIMENSIONS (mm)



Vue
FRONTALE



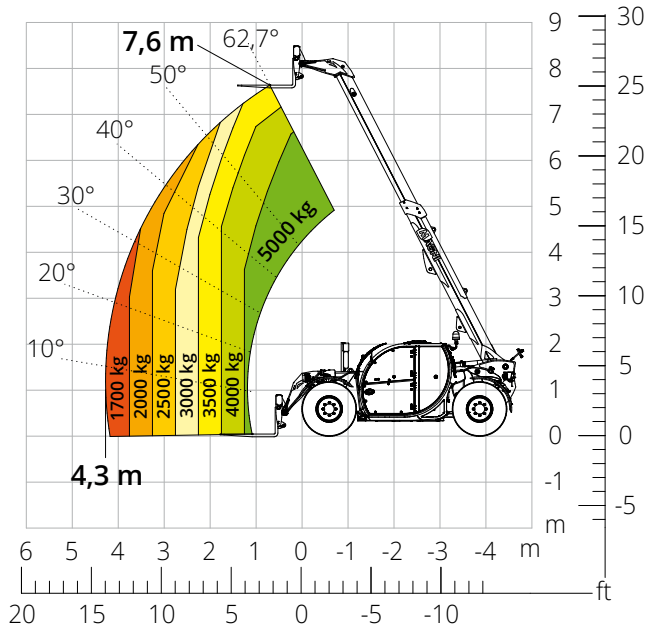
Vue
LATÉRALE



Vue
DE HAUT

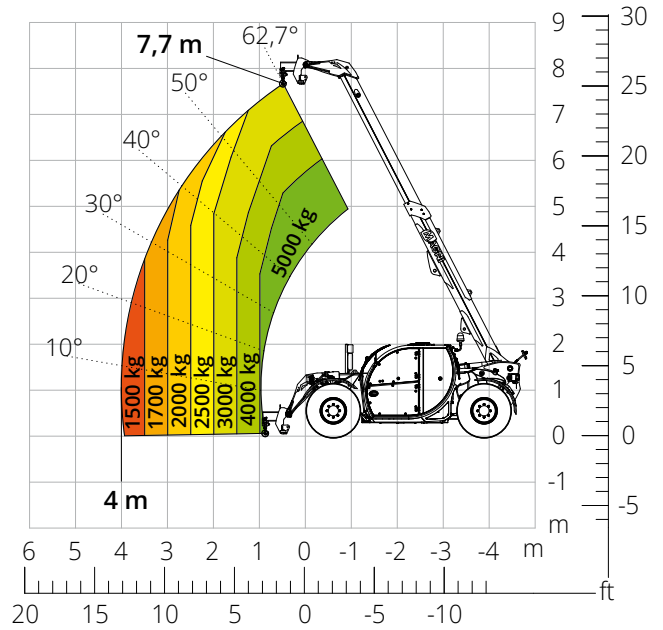
Abaque de charge
FRONTAL SUR PNEUS

ATT-03-001



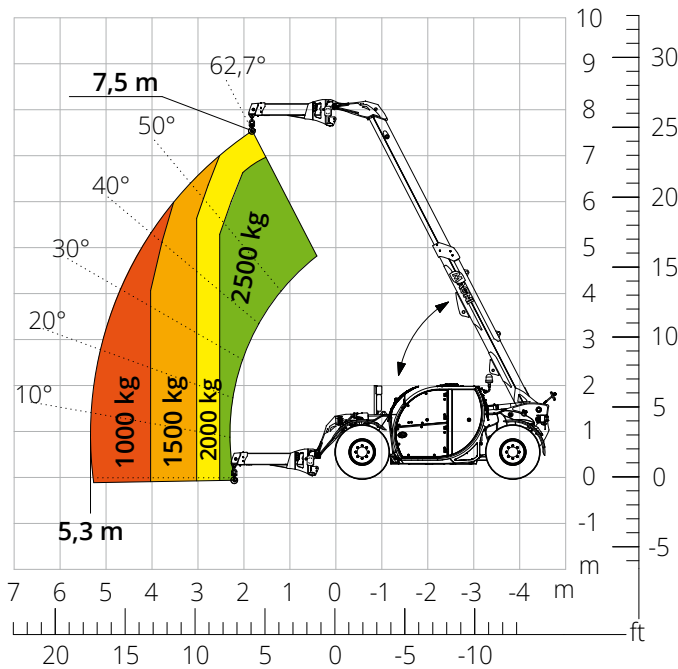
Abaque de charge avec
CROCHET 5 000 kg

ATT-05-014



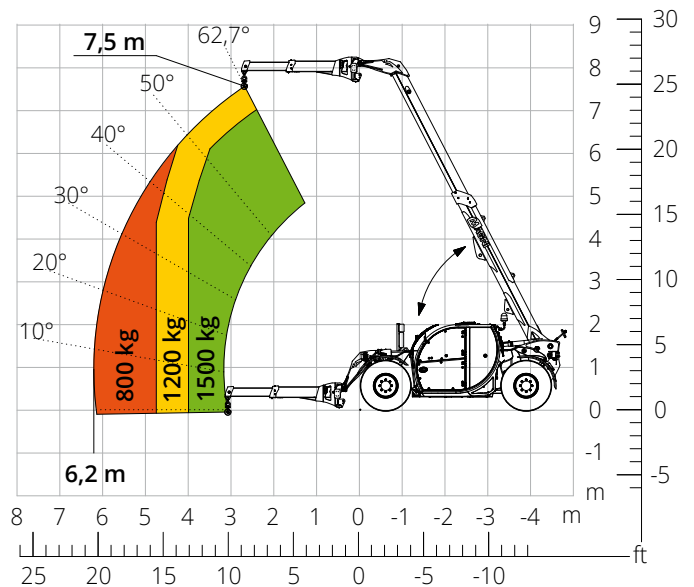
Abaque de charge avec
POTENCE TÉLESCOPIQUE 2 500 kg - FERMÉE

ATT-04-021



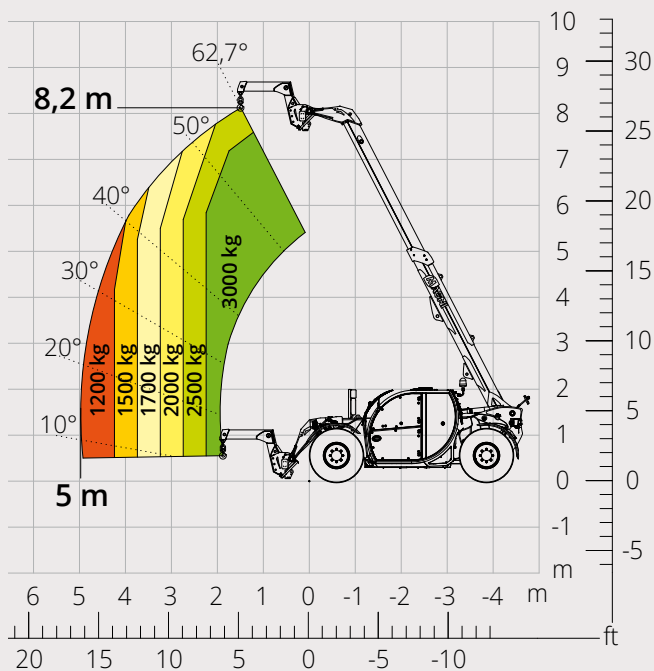
Abaque de charge avec
POTENCE TÉLESCOPIQUE 2 500 kg - OUVERTE

ATT-04-021



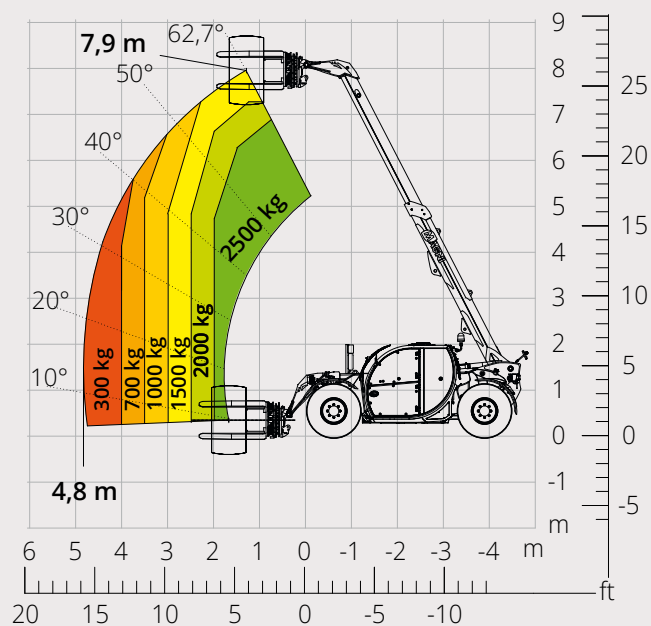
Abaque de charge avec
POTENCE COL DE CYGNE 3 000 kg

ATT-04-023



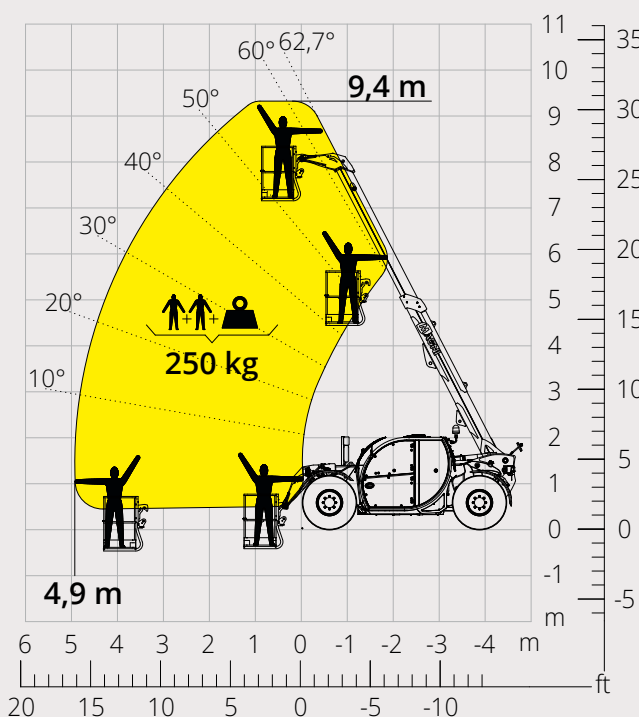
Abaque de charge avec
MANIPULATEUR ROUES 2 500 KG

ATT-06-003



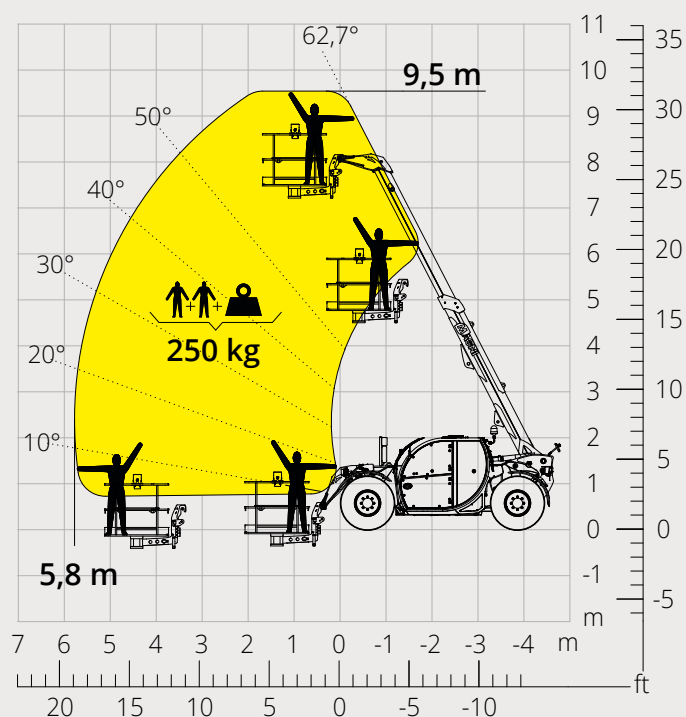
Abaque de charge avec
PANIER NACELLE FIXE 250 kg

ATT-01-001



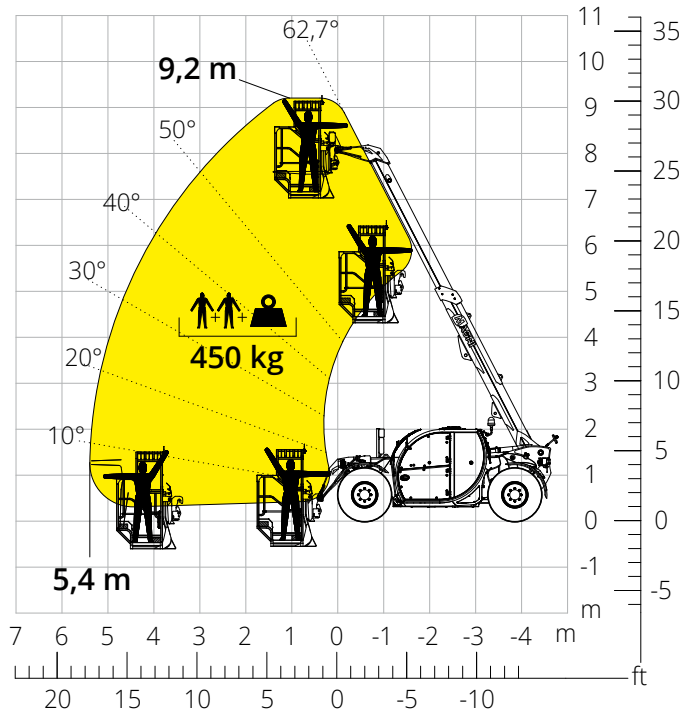
Abaque de charge avec
**PANIER NACELLE EXTENSIBLE FIXE
250 kg**

ATT-01-003



Abaque de charge avec
PANIER NACELLE 450 kg
POUR MINES

ATT-01-027



Désignation machine	Chariot élévateur télescopique	TH 5.8 P	
	Capacité max. de levage	5 000 kg	
	Hauteur max. de levage	7,60 m	
	Portée max. de la flèche	4,30 m	
Stabilisateurs	Type	Stabilisateurs pivotants	
Moteur	Modèle	Deutz TCD 3,6 L4 Stage V	Deutz TCD 3,6 L4 EDG Stage IIIA
	Puissance nominale	74,4 kW - 101,2 ch à 2 200 t/min	
	Couple maximal	410 Nm à 1 600 t/min	
	Cylindrée	3,6 l	
	Nombre cylindres	4 en ligne	
	Configuration moteur	Diesel à injection directe turbocompressé	
	Installation de refroidissement	Eau - intercooler	
Transmission	Type	Hydrostatique	
	Pression maximale	500 bar	
	Boîte de vitesses	Boîte transfert à 2 rapports avant et arrière	
Essieux et freins	Type	Essieux avec réducteurs épicycloïdaux	
	Essieu avant	Directionnel	
	Essieu arrière	Essieu à oscillation libre	
	Nbre roues directrices	4 roues directrices	
	Modes de braquage	Frontal/À quatre roues/En crabe	
	Frein de service	Multidisque à bain d'huile sur chaque essieu à commande hydraulique	
	Frein de stationnement	Frein multidisque à dégagement hydraulique appliqué de ressort (S.A.H.R.)	
Performances	Dimensions des pneus	445/65 R22,5	
	Vitesse maximale de déplacement	40 km/h	
	Effort de traction max. au crochet	72 kN	
	Charge maximale tractable au crochet	3 100 kg	
	Pente accessible	83 %	
	Rayon de braquage (aux fourches)	5 010 mm	
Poids	Total à vide*	8 500 kg	
	Avant à vide (flèche rétractée et baissée)*	4 230 kg	
	Arrière à vide (flèche rétractée et baissée)*	4 370 kg	
Capacité réservoirs et circuits	Gazole	120 l	
	AdBlue	10 l	
	Huile hydraulique	90 l	
	Huile moteur	9 l	
	Liquide de refroidissement	20 l	
Système hydraulique mouvements	Type installations	Load sensing	
	Pompe services	Variable displacement	
	Capacité de charge hydraulique maximale	120 l/min	
	Capacité de charge maximale tête de flèche	75 l/min	
	Pression maximale de travail	350 bar	
	Distributeur pour mouvements flèche et tourelle	Distributeur électro-proportionnel SIL2	
	Commande mouvements	1 joystick Danfoss avec FNR et dispositif homme mort Gestion par technologie CAN bus	
Normes appliquées	2006/42/CE: Directive Machines UE		
	2016/1628: Règlement UE relatif aux émissions des moteurs Stage V		
	EN 1459-X : Normes relatives à la sécurité des chariots automoteurs à portée variable		
	EN 280/EN 280-1/EN 280-2 : normes relatives aux plates-formes élévatrices mobiles de personnel (si disponibles) ROPS/FOPS niveau 2 : normes pour la structure de protection		

Les données de cette brochure sont fournies à titre d'informations et peuvent faire l'objet de modifications sans préavis.

Toutes les images sont fournies à titre indicatif uniquement et pourraient ne pas représenter exactement le produit.

* Le poids mentionné se rapporte à l'engin à vide avec équipement standard et pourrait varier selon la configuration choisie.

La configuration standard de la machine inclut :

CABINE

- Siège Comfort avec appui-tête réglable
- Colonne de direction réglable
- Joypad analogique
- Pare-soleil réglable
- Chauffage
- Climatisation
- Autoradio FM/AM avec USB et connexion Bluetooth
- Éclairage d'ambiance LED
- Entrées USB Type-A et Type-C (5 V)

INFORMATIONS EN TEMPS RÉEL

- Écran tactile 7 pouces
- MCTS - Logiciel embarqué Magni Combi Touch System
- Système de reconnaissance automatique des outils RFID
- LMI - Système de contrôle de charge
- LLD - Abaques de charge en temps réel
- Diagnostic intégré à bord et à distance

CARACTÉRISTIQUES TECHNIQUES

- Q-Fit standard
- Système avancé CAN-BUS à trois lignes
- Alignement automatique des roues avant et arrière
- Frein de stationnement automatique
- Coupe-batterie mécanique du compartiment moteur
- Circuit électrique : 24 V -IP67

SERVICE

- Garantie 24 mois ou 2 000 heures