

**TH**

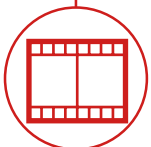
**5,5.15 P**



BÂTIMENT



LOGISTIQUE



ÉVÈNEMENTIEL  
ET CINÉMA



TH  
5,5.15 P



### CABINE

Sécurité et visibilité  
au top de la catégorie



### PERFORMANCES

Levage avec des performances  
sans égales

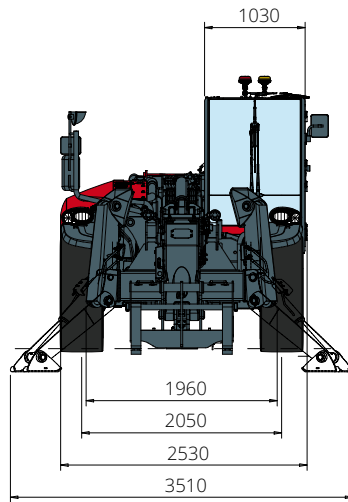


### LOAD LIVE DIAGRAM

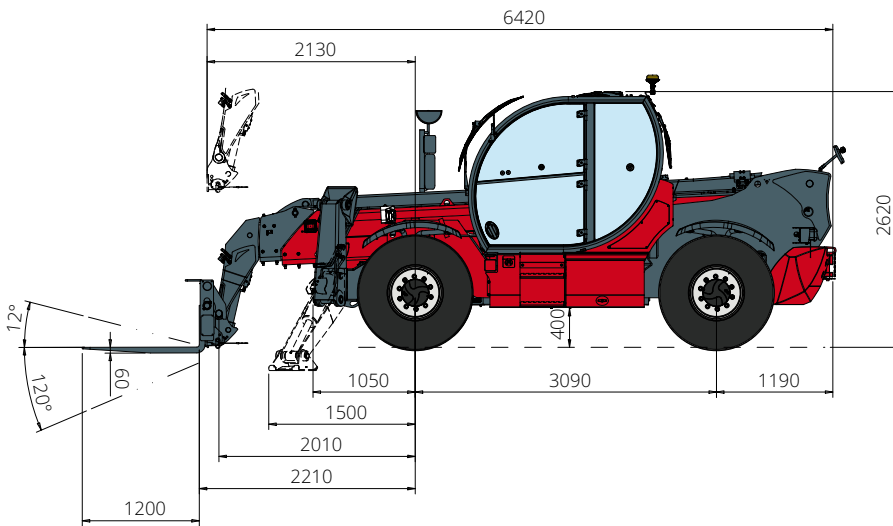
2 affichages dynamiques de  
l'abaque de charge en temps réel

# TH 5,5.15 P

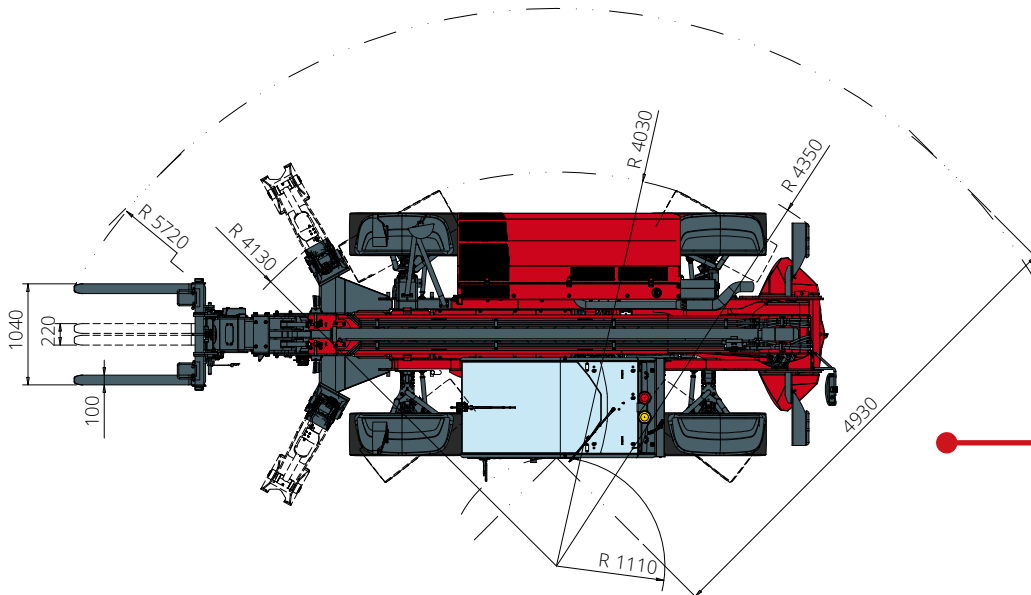
## DIMENSIONS (mm)



Vue  
**FRONTALE**



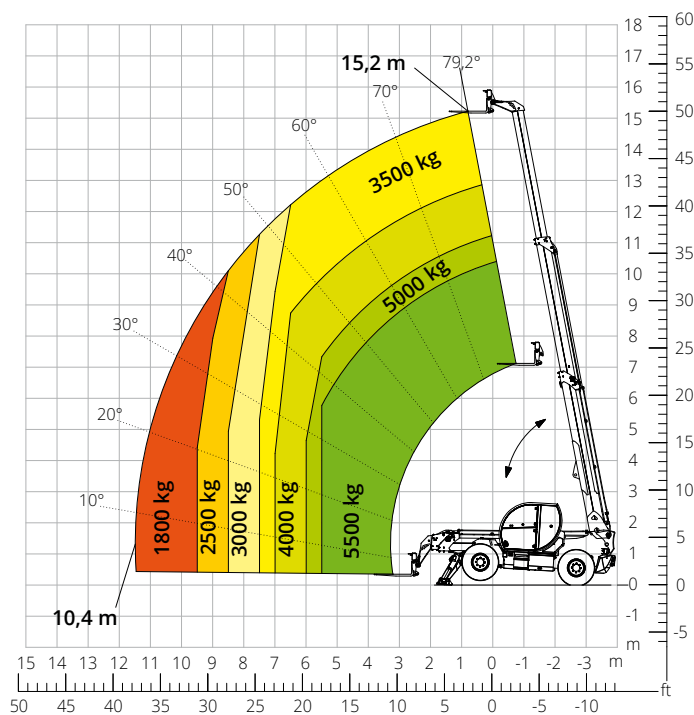
Vue  
**LATÉRALE**



Vue  
**DE HAUT**

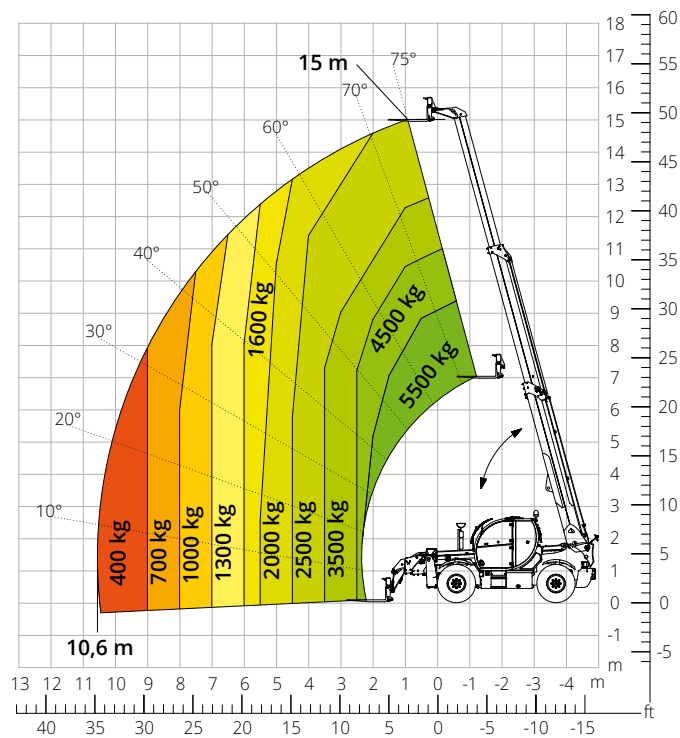
Abaque de charge avec  
**STABILISATEURS DÉPLOYÉS 360°**

ATT-03-040



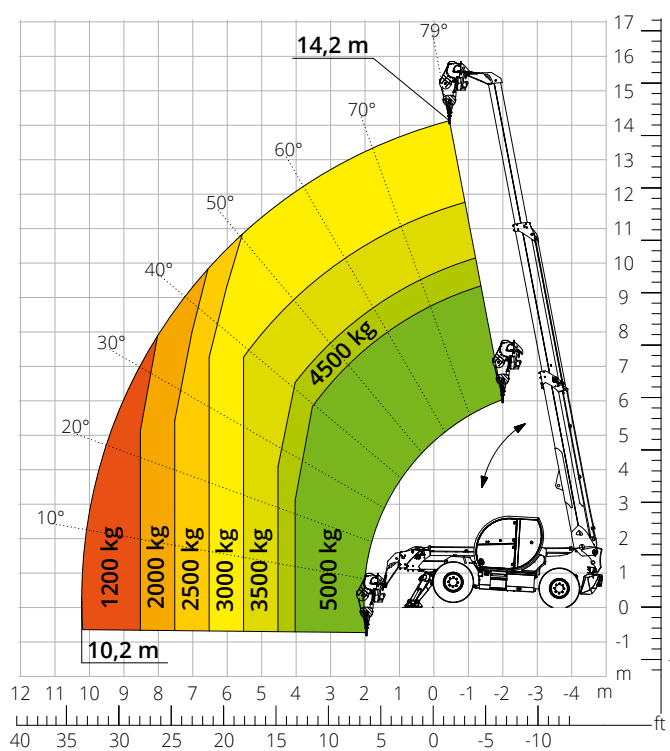
Abaque de charge  
**FRONTAL SUR PNEUS**

ATT-03-040



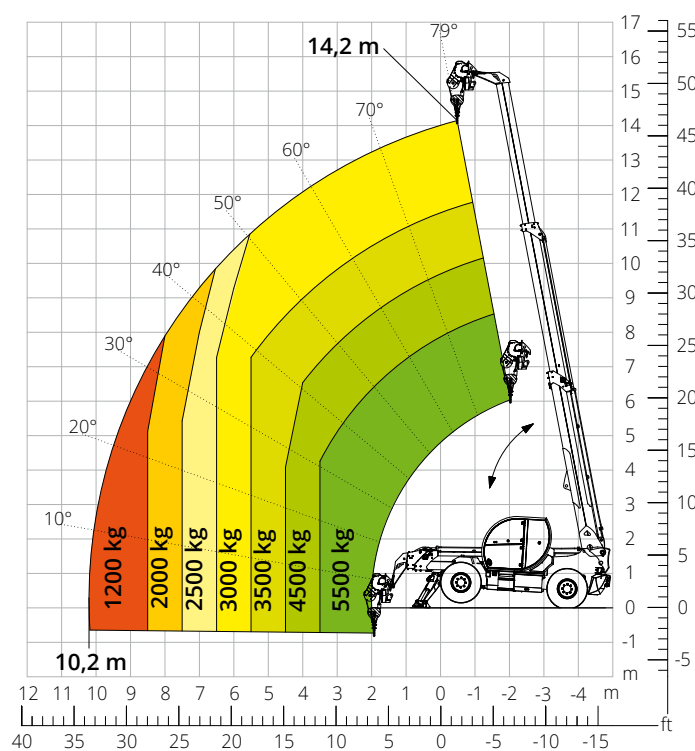
Abaque de charge avec  
**TREUIL 5 000 kg**

ATT-02-019



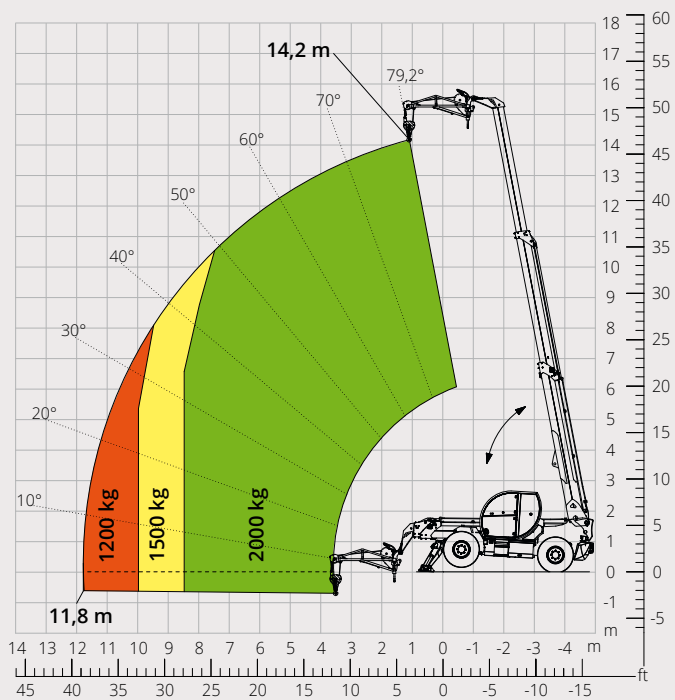
Abaque de charge avec  
**TREUIL 6 000 kg**

ATT-02-004



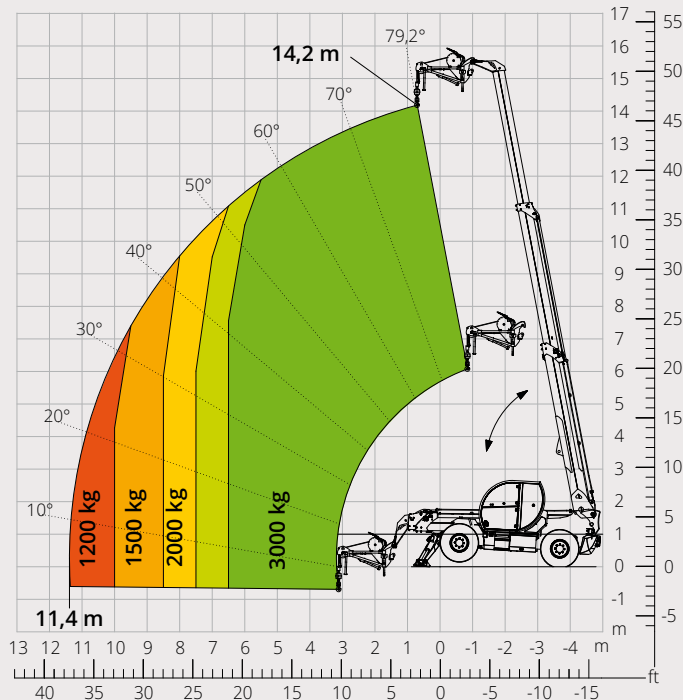
Abaque de charge avec  
**POTENCE AVEC TREUIL 2 000 kg**

ATT-04-015



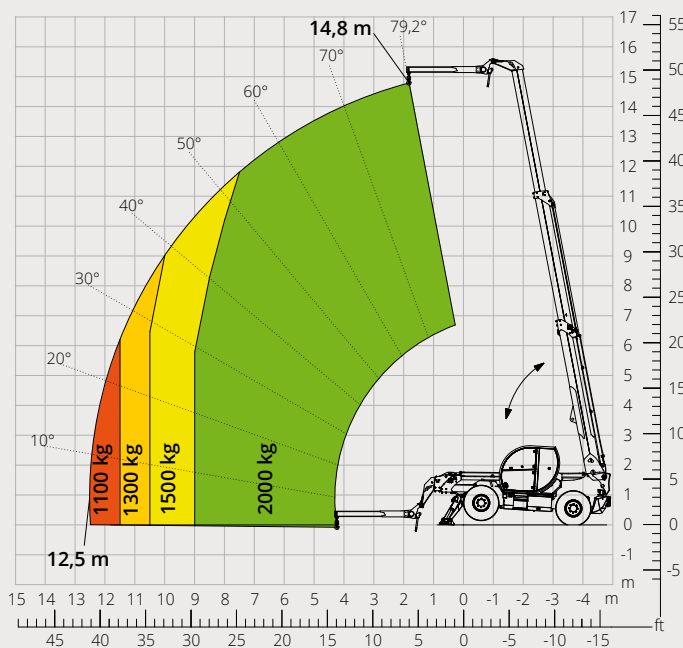
Abaque de charge avec  
**POTENCE AVEC TREUIL 3 000 kg**

ATT-04-019



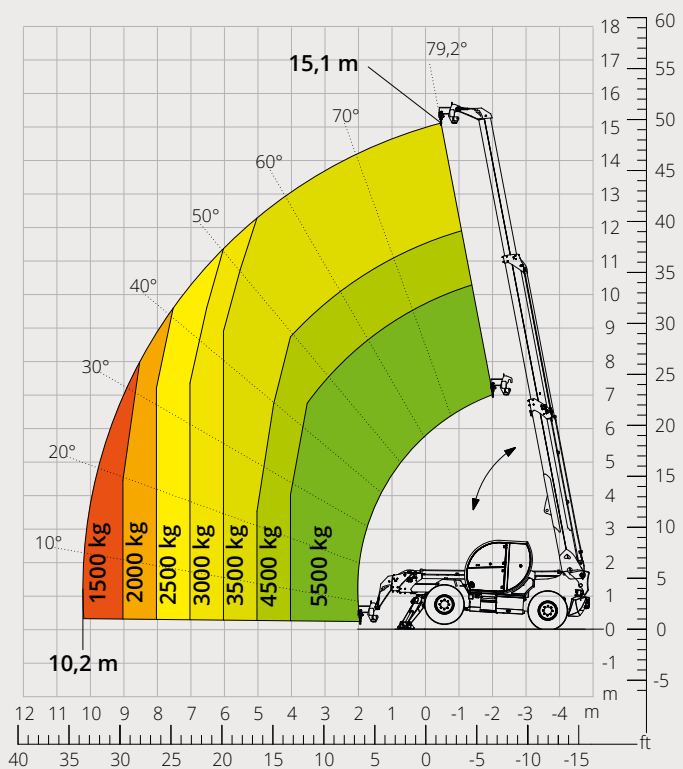
Abaque de charge avec  
**POTENCE 2 000 kg**

ATT-04-013



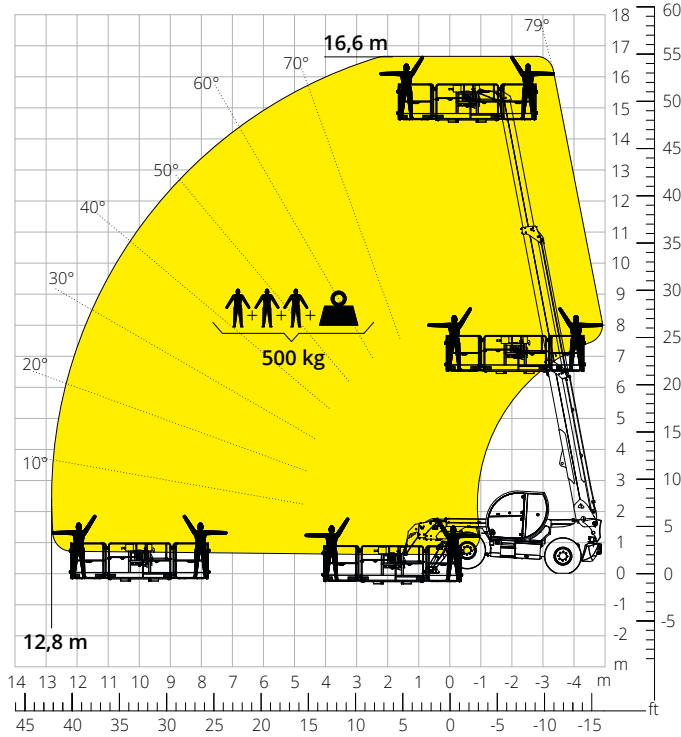
Abaque de charge avec  
**CROCHET 6 000 kg**

ATT-05-001



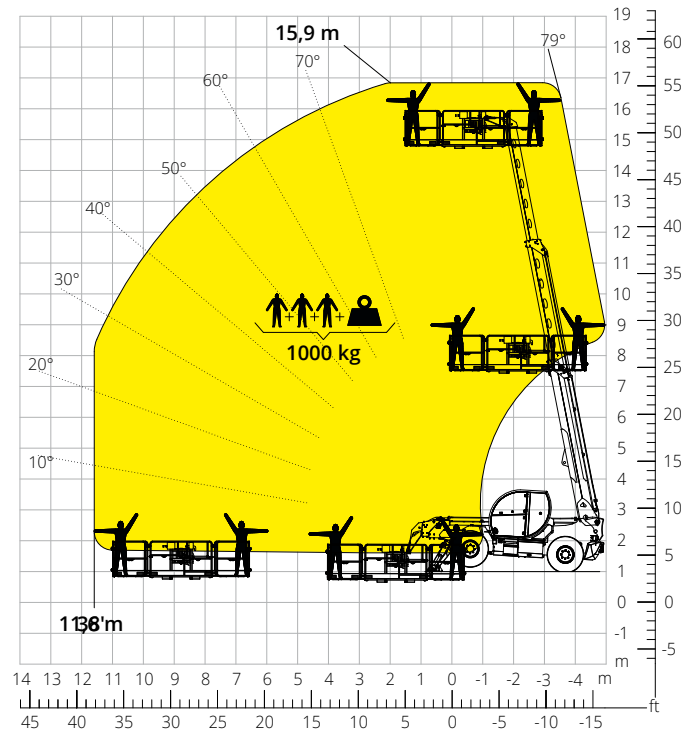
Abaque de charge avec  
**PANIER NACELLE EXTENSIBLE  
ROTATIF 500 kg**

ATT - 01 - 007



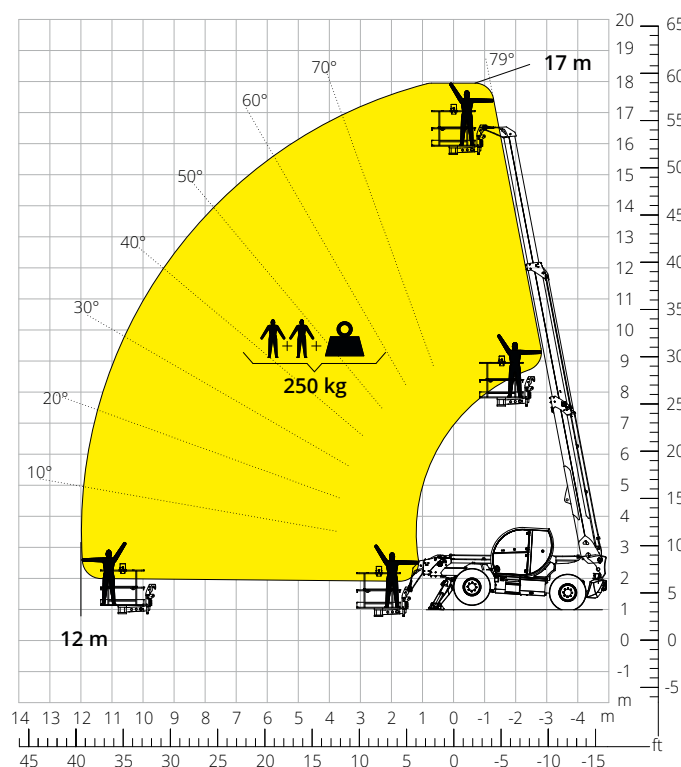
Abaque de charge avec  
**PANIER NACELLE EXTENSIBLE  
ROTATIF 1 000 kg**

ATT - 01 - 016



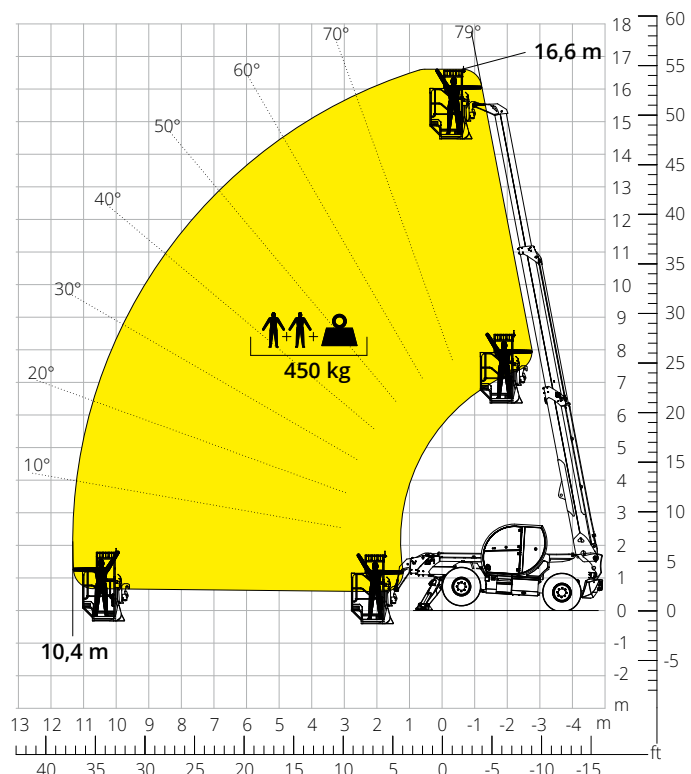
Abaque de charge avec  
**PANIER NACELLE EXTENSIBLE FIXE 250 kg**

ATT - 01 - 003



Abaque de charge avec  
**PANIER NACELLE 450 kg POUR MINES**

ATT - 01 - 027



<b>Désignation machine</b>	Chariot élévateur télescopique	TH 5,5.15 P
	Capacité max. de levage	5 500 kg
	Hauteur max. de levage	15,20 m
	Portée max. de la flèche	10,40 m
<b>Stabilisateurs</b>	Type	Stabilisateurs pivotants
<b>Moteur</b>	Type	<b>Deutz TCD 3,6 L4 Stage V</b>   <b>Deutz TCD 3,6 L4 EDG Stage IIIA</b>
	Puissance nominale	74,4 kW (101,2 ch) à 2 200 t/min
	Couple maximal	410 Nm à 1 600 t/min
	Cylindrée	3 620 cm <sup>3</sup>
	Nombre de cylindres	4 en ligne
	Configuration moteur	Diesel à injection directe turbocompressé
	Circuit de refroidissement	Eau – intercooler
<b>Transmission</b>	Type	Hydrostatique
	Pression maximale	500 bar
	Boîte de vitesses	Boîte transfert à 2 rapports avant et arrière
<b>Essieux et freins</b>	Type	Essieux avec réducteurs épicycloïdaux
	Essieu avant	Oscillant, directionnel avec nivellement +/- 8°
	Essieu arrière	Oscillant, directionnel avec blocage hydraulique
	Nbre roues directrices	4 roues directrices
	Modes de braquage	Frontal/À quatre roues/En crabe
	Frein de service	Multidisque à bain d'huile sur chaque essieu à commande hydraulique
	Frein de stationnement	Frein multidisque à dégagement hydraulique appliqué de ressort (S.A.H.R.)
	Dimensions des pneus	445/65 R22,5
<b>Performances</b>	Vitesse maximale de déplacement	25 km/h
	Effort de traction maximal au crochet	72 kN
	Charge maximale tractable au crochet	3.100 kg
	Pente accessible	54%
<b>Poids</b>	Rayon de braquage (aux fourches)	5.710 mm
	Total à vide*	13.000 kg
	Avant à vide (flèche rétractée et baissée)*	5.450 kg
<b>Capacité réservoirs et circuits</b>	Arrière à vide (flèche rétractée et baissée)*	7.550 kg
	Gazole	145 l
	AdBlue	10 l
	Huile hydraulique	90 l
	Huile moteur	9 l
<b>Circuit hydraulique mouvements</b>	Liquide de refroidissement	20 l
	Type circuits	Load sensing
	Pompe services	Variable displacement
	Capacité de charge hydraulique maximale	120 l/min
	Capacité de charge maximale tête de flèche	75 l/min
	Pression maximale de travail	350 bar
	Distributeur pour mouvements flèche	Distributeur électro-proportionnel SIL2
Commande mouvements	1 joystick Danfoss avec FNR et dispositif homme mort – Gestion par technologie CAN BUS	
<b>Normes appliquées</b>	2006/42/CE: Directive Machines UE 2016/1628: Règlement UE relatif aux émissions des moteurs Stage V EN 1459-X : Normes relatives à la sécurité des chariots automoteurs à portée variable EN 280/EN 280-1/EN 280-2 : normes relatives aux plates-formes élévatrices mobiles de personnel (si disponibles) ROPS/FOPS niveau 2 : normes pour la structure de protection	

Les données de cette brochure sont fournies à titre d'informations et peuvent faire l'objet de modifications sans préavis.

Toutes les images sont fournies à titre indicatif uniquement et pourraient ne pas représenter exactement le produit.

\* Le poids mentionné se rapporte à l'engin à vide avec équipement standard et pourrait varier selon la configuration choisie.

## La configuration standard de la machine inclut :

### CABINE

- Siège Comfort avec appui-tête réglable
- Colonne de direction réglable
- Joypad analogique
- Pare-soleil réglable
- Chauffage
- Climatisation
- Autoradio FM/AM avec USB et connexion Bluetooth
- Éclairage d'ambiance LED
- Entrées USB Type-A et Type-C (5 V)

### INFORMATIONS EN TEMPS RÉEL

- Écran tactile 7 pouces
- MCTS - Logiciel embarqué Magni Combi Touch System
- Système de reconnaissance automatique des outils RFID
- LMI - Système de contrôle de charge
- LLD - Abaques de charge en temps réel
- Diagnostic intégré à bord et à distance

### CARACTÉRISTIQUES TECHNIQUES

- Q-Fit standard
- Préconfiguration pour panier nacelle
- Système avancé CAN-BUS à trois lignes
- Système de nivellement automatique pour stabilisateurs
- Alignement automatique des roues avant et arrière
- Frein de stationnement automatique
- Coupe-batterie mécanique du compartiment moteur
- Circuit électrique : 24 V -IP67

### SERVICE

- Garantie 24 mois ou 2 000 heures